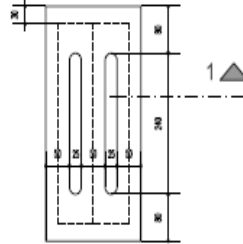
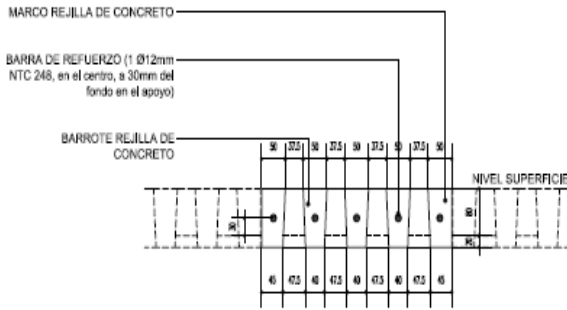


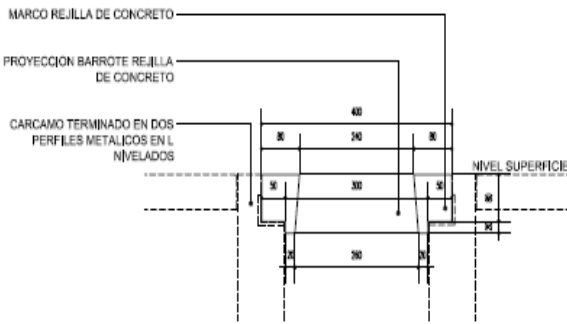
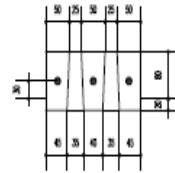
PLANTA REJILLA (MODULO)  
ESC 1 : 10



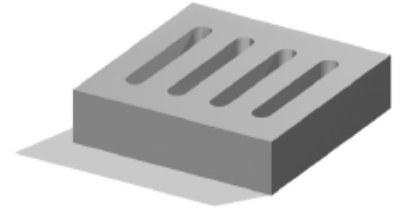
PLANTA REJILLA (MEDIO MODULO)  
ESC 1 : 10



SECCION 1  
ESC 1 : 10



SECCION 2  
ESC 1 : 10



### Descripción

Pieza en concreto de 28 MPa de módulo de rotura a 28 días, con acabado liso. Sirve para cerrar cárcamos o sumideros de recolección de agua pluvial. Se presentan dos tipos de rejilla, una pieza cuadrada (módulo) de 400mm x 400mm de ancho estándar y medio módulo, de 200mm x 400mm.

### Dimensiones nominales

MODULO, 400mm x 400mm x 80mm  
MEDIO MODULO, 400mm x 200mm x 80mm

### Dimensiones estándar

MODULO, 395mm x 400mm x 80mm  
MEDIO MODULO, 395mm x 200mm x 80mm

### Junta estándar

### Mantenimiento

Reinstalar si la base falla. Reemplazar en caso de rotura.

### Desarrollado por

Taller del Espacio Público - SDP

### Características físicas y mecánicas

NORMA NTC: 4 109 Bordillos, cunetas y topes de concreto 248 Siderurgia, Barras corrugadas de acero al carbono para hormigón reforzado.  
PESO APROXIMADO: 13,30 kg / 26,60 kg.  
MEDIDAS EN: milímetros