



La U
acreditada
para todos

CARACTERIZACION ESTUDIANTES

Facultad de Derecho

PERMANENCIA

TASA DE SELECCION Y ABSORCIÓN



Año	Período	Tasa de Selección1	Tasa de Absorción2	Tasa de Selección Precoz3
2014	I	78,8	82,8	17,2
	II	87,5	85,9	14,1
2015	I	84,2	83,1	16,9
	II	90,9	75,9	24,1
2016	I	87,2	82,4	17,6
	II	87,5	73,0	27,0
2017	I	69,2	75,5	24,5
	II	77,8	71,2	28,8
2018	I	92,3	77,8	22,2
	II	93,3	73,6	26,4
2019	I	88,9	80,3	19,7
	II	75,3	79,3	20,7
PROMEDIO		84,4	78,4	21,6

TASA DE DESERCIÓN Y ABSORCIÓN

MATRICULADOS

2014-I: 706
2014-II: 748
2015-I: 945
2015-II: 995
2016-I: 1159
2016-II: 1172
2017-I: 1235
2017-II: 1170
2018-I: 1278
2018-II: 1276
2019-I: 1455
2019-II: 1454



DESERTORES

2014-I: 35
2014-II: 35
2015-I: 87
2015-II: 57
2016-I: 70
2016-II: 76
2017-I: 102
2017-II: 139
2018-I: 103
2018-II: 111
2019-I: 223
2019-II: 81



PROMEDIOS

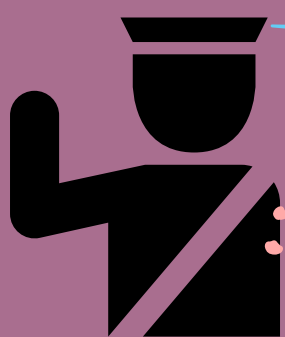


MATRICULA:
1133
DESERTORES:
93



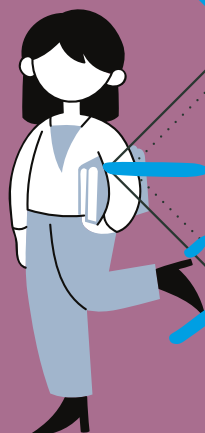
¿QUIERES CONOCER LOS PROMEDIOS INSTITUCIONALES Y LOS PARTICULARES?

INSTITUCIONAL



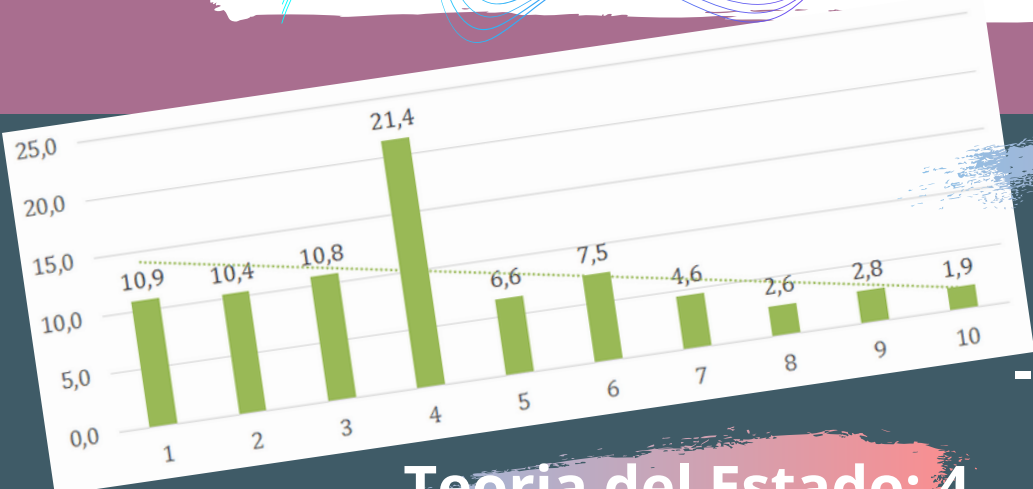
2017-II: 3,82
2018-1: 3,79
2018-II: 3,80
2019-I: 3,78
2019-II: 3,73

PARTICULAR



2017-II: 3,70
2018-1: 3,71
2018-II: 3,74
2019-I: 3,74
2019-II: 3,76

¿CUANTOS REPITIERON?



- Penal
General: 12

- extensión cultural
deportiva: 6

Procesal civil general y
especial: 9

- Civil contratos: 12

Civil Obligaciones: 4

Seguridad social: 5

