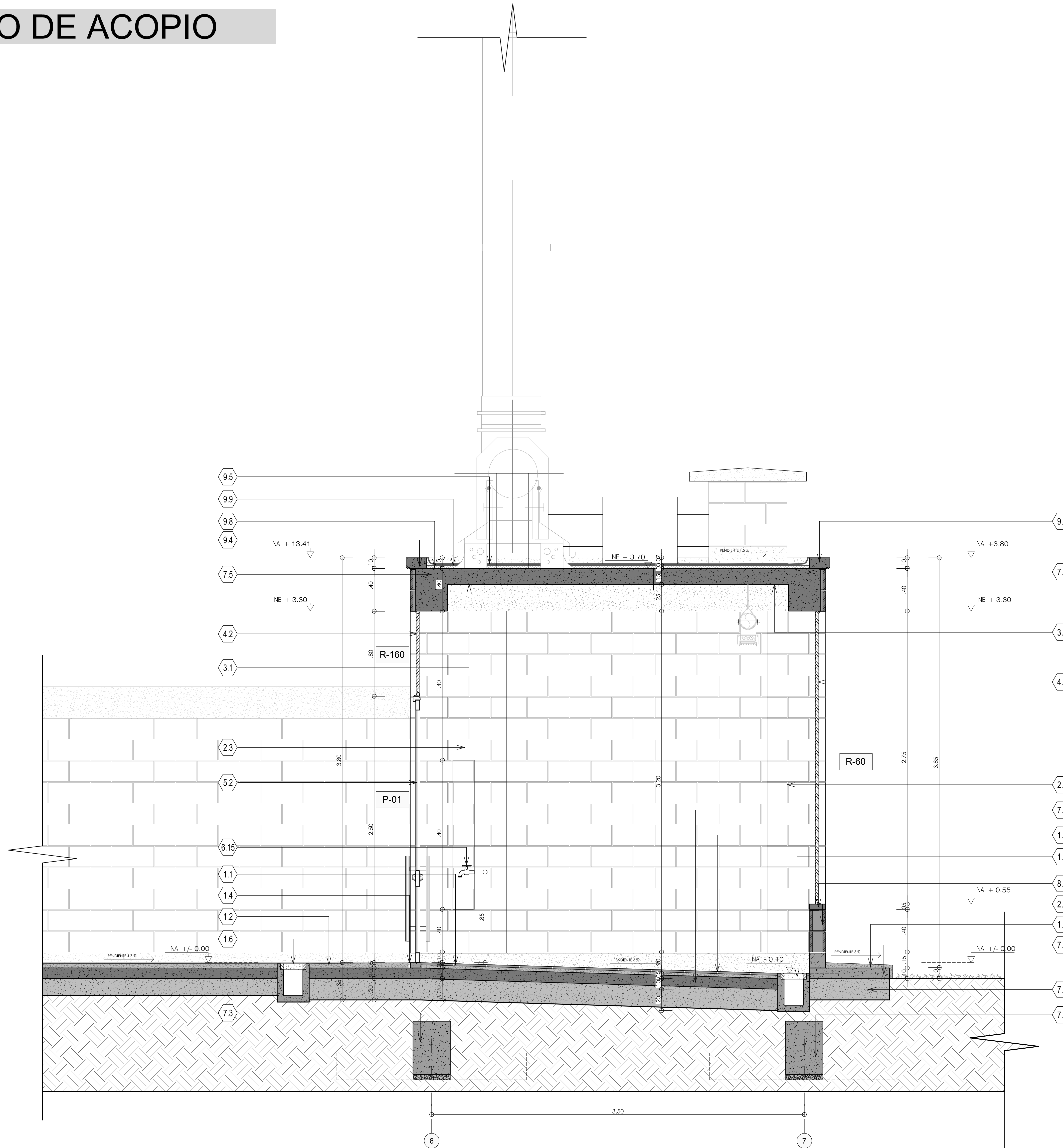


# CENTRO DE ACOPIO



CORTE DE FACHADA 04

Escala: 1:25

## ESPECIFICACIONES

1. PISOS
  - 1.1 Baldosín en granito vitrocompresado 33x33 cm perlato claro fondo crema de alfa
  - 1.2 Concreto endurecido
  - 1.3 Porcelanato Pizarra negro formato 28.2 x 56.4 cm Ref. 567142601
  - 1.4 Pirlán en aluminio de 2cm
  - 1.5 Pirlán antideslizante en aluminio
  - 1.6 Cañuela en granito pulido con tapa en rejilla metálica
2. MUROS
  - 2.1 Cerámica de pared línea ártica color blanco de alfa formato 28x43 rematado tubular de aluminio con aleta 1" y de allí hacia arriba estuco y pintura acrílica.
  - 2.2 Bloque No. 4 Santafé pafetado y pintado color blanco.
  - 2.3 Bloque en concreto 40x20x15 split
  - 2.4 Estuco y pintura acrílica ACRILTEX blanca sobre pañete liso
3. CIELO RASO
  - 3.1 concreto a la vista sobre formaleta en listón machiembrado
4. VENTANAS
  - 4.1 Ventanería en aluminio alumina color crudo sistema 3831 con pisa vidrio recto ALN395 y vidrio templado 6mm
  - 4.2 Persiana de ventilación en aluminio sistema 3831 alumina.
5. PUERTAS
  - 5.1 Puerta en aluminio batiente Alumina sistema 6038 vidrio templado 6mm según detalle de puertas.
  - 5.2 Puerta en aluminio batiente Alumina sistema 6038 y persiana total según detalle de puertas.
6. MUEBLES FIJOS Y ACCESORIOS
  - 6.1 Meson en granito verde ubatuba sobre piedemigios en doble ángulo de 1 1/2" anclados a dovela cargada en el muro con perno expansivo.
  - 6.2 Lavamanos San Lorenzo para incrustar en meson cerámico blanco de corona.
  - 6.3 Sanitario Taza colgada al muro Erie E.P. blanco.
  - 6.4 Orinal Gotta E.P. blanco.
  - 6.5 Secador de manos ref 1-AA-1800SRA de accesorios y acabados.
  - 6.6 Protector de papel higiénico en acero satinado ref 8-AA-845 de accesorios y acabados.
  - 6.7 Dispensador de jabón 8-AA-640 de accesorios y acabados.
  - 6.8 Grifo Pressmatic deluxe de Docol.
  - 6.9 Mamparas sanitarias en acero en cantilever Modumex de Docol anclados a dovela cargada en el muro con perno expansivo
  - 6.10 Espejo en cristal flotado 6mm.
  - 6.11 Grifería sanitario fluxómetro manual TOTO.
  - 6.12 Mezclador 8" Century sin salida a bañera y ducha antivandalica con regadera de seguridad ref. 70432001 de grival o similar..
  - 6.13 Asiento para ducha con bisagras en las esquinas. Acero inoxidable de alto rendimiento, con bordes de retorno de 19mm (3/4"). Ref AC-954 de Acuaval
  - 6.14 Caneca de sobreponer en la pared o división metálica en acero inoxidable 304 satinado Ref. 9-AA-330 de A&A.
  - 6.15 Llave terminal cromo manguera.
  - 6.16 Tapa registro en acero inoxidable 304 satinado Ref. 9-AA-700 de A&A.
  - 6.17 Win de aluminio crudo
  - 6.18 Mueble bajo en tabler. 10 mm con acabado melamínico posformado blanco interior y exterior
  - 6.19 Mesón superpuesto en acero
  - 6.20 Salpicadero enchapado en cerámica de pared línea ártica color blanco de alfa formato 28x43 de 0.9 a 1.40
  - 6.21 Válvula para mingitorio Pressmatic antivandalismo accionamiento hidromecánico alta presión modelo 17015006 marca Docol o similar
  - 6.22 Lavaplatos en acero inoxidable
  - 6.23 Mamparas de mingitorios en acero en cantilever Modumex de Docol anclados a dovela cargada en el muro con perno expansivo
7. ESTRUCTURA
  - 7.1 Columna en concreto según diseño estructural.
  - 7.2 Pantalla en concreto según diseño estructural.
  - 7.3 Viga de cimentación en concreto según diseño estructural.
  - 7.4 Placa de contrapiso en concreto sobre rebebo compactado según diseño estructural.
  - 7.5 Placa aérea en concreto maciza con vigas descolgadas según diseño estructural.
  - 7.6 Estructura metálica con anticorrosivo y pintura de poliuretano blanca según diseño estructural.
  - 7.7 Cercha metálica con anticorrosivo y pintura de poliuretano blanca según diseño estructural.
  - 7.8 Rebebo compactado según estudio de suelos.
8. ELEMENTOS NO ESTRUCTURALES
  - 8.1 Poyo en concreto fundido en sitio.
  - 8.2 Viga dintel de remate en concreto fundida en sitio.
  - 8.3 Alfaja en concreto e=0.05m
9. CUBIERTA
  - 9.1 Cubierta tipo Sandwich Deck HunterDouglas cal.26 color blanco opaco. Incluye accesorios.
  - 9.2 Bajante de 2".
  - 9.3 Tragante de 2".
  - 9.4 Gotero
  - 9.5 Pendientado en mortero, manto de impermeabilización con foil de aluminio instalado con soplete.
  - 9.6 Flanche metálico
  - 9.7 Perfil de transición metálico o plástico
  - 9.8 Poliestireno extruido e=1"
  - 9.9 Manto asfáltico e=0.005 m
10. TOMAS E INTERRUPTORES
  - 10.1 Interruptores y tomas light tech de Blicino.
  - 10.2 Tomas GFCI de Blicino.
11. OTROS
  - 11.1 Cerramiento en malla eslabonada galvanizada 2" calibre 10, l=2.40 m (incluye ángulo de 1 1/2" x 1/2" lamina de 1/2" y pintura anticorrosivo y esmalte tipo 1)
  - 11.2 Tanque de agua de 2.000 Litros

UNIVERSIDAD MILITAR  
NUEVA GRANADA



CAMPUS NUEVA GRANADA

DISEÑADOR

**avila**  
arquitectura e ingeniería

CONTRATO N°: 0012011

ESTUDIO DE SUELOS, ESTUDIOS Y DISEÑOS ARQUITECTÓNICOS, BIOMÉTRICOS ESTRUCTURALES, REDES HIDROSANITARIAS, ELÉCTRICAS, DE VOZ, DATOS, SEGURIDAD Y ESPECIALES PARA LA CONSTRUCCIÓN DEL POLIDEPORTIVO Y GIMNASIO COBERTO, COCINA, ACÚSTICA, BAÑOS, VESTIBERES Y CAFETERIA DE LA ZONA DEPORTIVA DEL CAMPUS Y PARA LA CONSTRUCCIÓN DEL CENTRO DE ACOPIO DEL CAMPUS NUEVA GRANADA EN CAUCA.

DIRECTOR DE PROYECTO:  
ARQ. ANTONIO R. AVILA CHASSAIGNE  
MATRICULA: PROF. # 25700-19224 CND.

FIRMA:  
DISEÑADOR DEL PROYECTO:  
ARQ. OMAR VACA RAMIREZ  
MATRICULA: PROF. # 25700-57854 CND.

FIRMA:

COLABORADORES:  
ARQ. FRANKLIN GUERRERO BETANCUR

FIRMA:

INTERVENTOR

CONTRATO N°:

REPRESENTANTE LEGAL:  
MARIA TEREZA VARONA ARCILA

FIRMA:

DIRECCIÓN DE PROYECTO

DIRECTOR DE PROYECTO:  
Ing. EDGAR FERNANDO CASTIBLANCO RAMÍREZ

FIRMA:

UNIVERSIDAD MILITAR NUEVA GRANADA

REPRESENTANTE LEGAL:  
MG. EDUARDO HERRERA BERBEL

FIRMA:

CONTIENE:  
CORTE DE FACHADA 4

ESCALA: 1: 25

FECHA: 30/01/2012

Archivo: UM-04-DT-CORTES DE FACHADA

NUMERO CONSECUTIVO: 4 DE 4

CODIFICACIÓN:  
CAMNUG-CDA-ARQ-CORTE FACHADA

**DCF - 04**