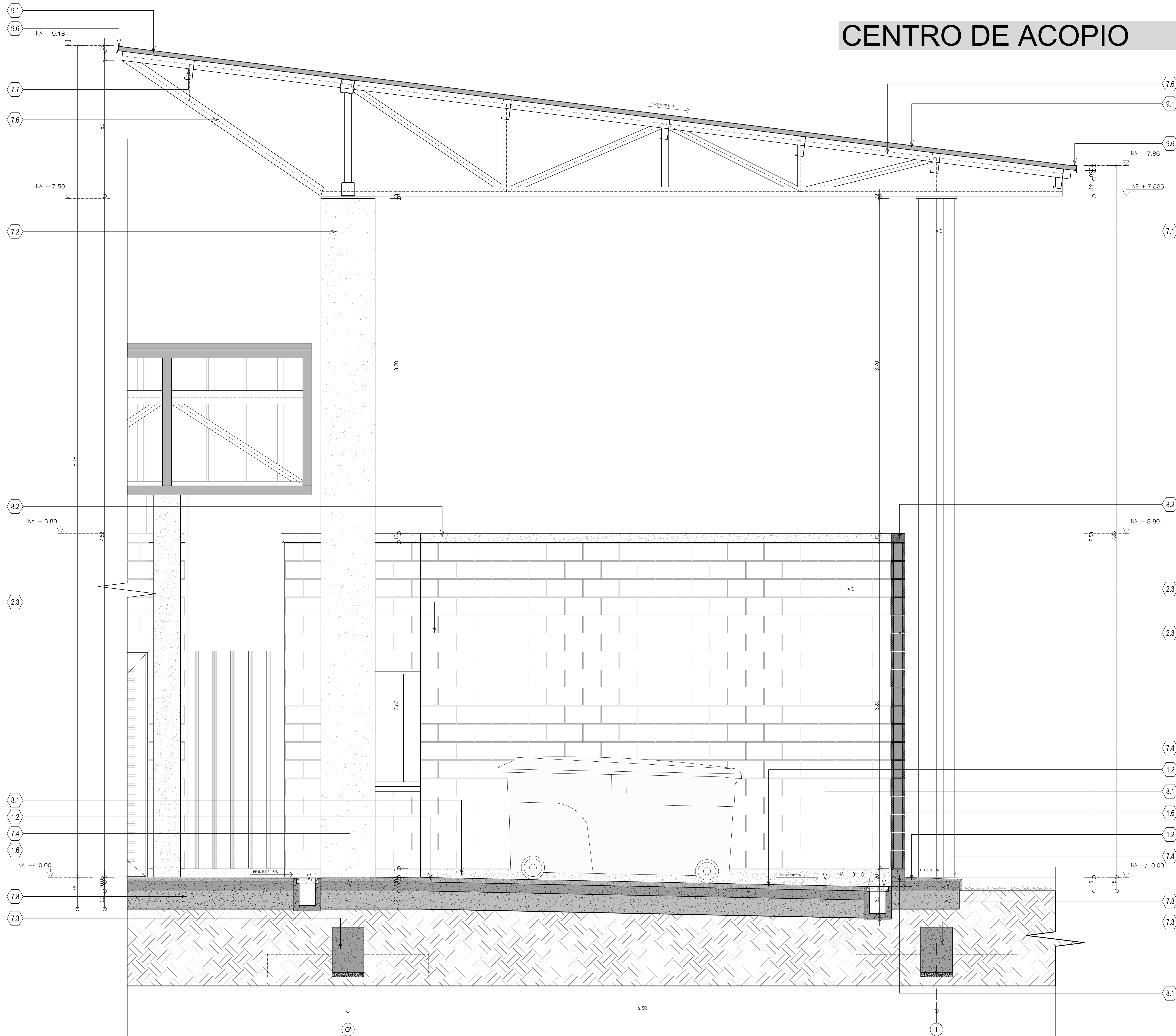


CENTRO DE ACOPIO



CORTE DE FACHADA 01

Escala: 1:25

ESPECIFICACIONES

1. PISOS
 - 1.1 Baldosin en granito vibrocompresado 33x33 cm perlato claro fondo crema de alfa
 - 1.2 Concreto endurecido
 - 1.3 Porcelanato Pizarra negro formato 28.2 x 56.4 cm Ref. 567142601
 - 1.4 Pirlan en aluminio de 2cm
 - 1.5 Pirlan antideslizante en aluminio
 - 1.6 Cañuela en granito pulido con tapa en rejilla metálica
2. MUROS
 - 2.1 Ceramica de pared linea artica color blanco de alfa formato 28x43 rematado tubular de aluminio con aleta 1" y de allí hacia arriba estuco y pintura acrílica.
 - 2.2 Bloque No. 4 Santafé pafetado y pintado color blanco.
 - 2.3 Bloque en concreto 40x20x15 split
 - 2.4 Estuco y pintura acrílica ACRILEX blanca sobre pafete liso.
3. CIELO RASO
 - 3.1 concreto a la vista sobre formaleta en liston machiembrado
4. VENTANAS
 - 4.1 Ventanería en aluminio alumina color crudo sistema 3831 con piasivrio recto ALN395 y vidrio templado 6mm
 - 4.2 Persiana de ventilación en aluminio sistema 3831 alumina.
5. PUERTAS
 - 5.1 Puerta en aluminio batiente Alumina sistema 6038 vidrio templado 6mm según detalle de puertas.
 - 5.2 Puerta en aluminio batiente Alumina sistema 6038 y persiana total según detalle de puertas.
6. MUEBLES FIJOS Y ACCESORIOS
 - 6.1 Meson en granito verde ubatuba sobre piedeamigos en doble ángulo de 1 1/2" anclados a dovela cargada en el muro con perno expansivo.
 - 6.2 Lavamanos San Lorenzo para incrustar en meson cerámico blanco de corona.
 - 6.3 Sanitario Taza colgada al muro Erie E.P. Blanco.
 - 6.4 Orinal Gotta E.P. blanco.
 - 6.5 Secador de manos ref 1-AA-1800SRA de accesorios y acabados.
 - 6.6 Protector de papel higiénico en acero satinado ref 8-AA-845 de accesorios y acabados.
 - 6.7 Dispensador de jabón 8-AA-640 de accesorios y acabados.
 - 6.8 Grifo Pressmatic deluxe de Docol.
 - 6.9 Mamparas sanitarias en acero en cantilever Modumex de Docol anclados a dovela cargada en el muro con perno expansivo
 - 6.10 Espejo en cristal flotado 6mm.
 - 6.11 Grifería sanitario fluxómetro manual TOTO.
 - 6.12 Mezclador 8" Century sin salida a bañera y ducha antivandalica con regadera de seguridad ref. 70432001 de grival o similar..
 - 6.13 Asiento para ducha con bisagras en las esquinas. Acero inoxidable de alto rendimiento, con bordes de retorno de 19mm (3/4"). Ref AC-954 de Acuaval.
 - 6.14 Caneca de sobreponer en la pared o división metálica en acero inoxidable 304 satinado Ref. 9-AA-330 de A&A.
 - 6.15 Llave terminal cromo manguera.
 - 6.16 Tapa registro en acero inoxidable 304 satinado Ref. 9-AA-700 de A&A.
 - 6.17 Win de aluminio crudo
 - 6.18 Mueble bajo en tabler. 10 mm con acabado melamínico posformado blanco interior y exterior
 - 6.19 Mesón superpuesto en acero
 - 6.20 Salpicadero enchapado en ceramica de pared linea artica color blanco de alfa formato 28x43 de 0.9 a 1.40
 - 6.21 Valvula para mingitorio Pressmatic antivandalismo accionamiento hidromecánico alta presión modelo 17015006 marca Docol o similar
 - 6.22 Lavaplatos en acero inoxidable
 - 6.23 Mamparas de mingitorios en acero en cantilever Modumex de Docol anclados a dovela cargada en el muro con perno expansivo
7. ESTRUCTURA
 - 7.1 Columna en concreto segun diseño estructural.
 - 7.2 Pantalla en concreto segun diseño estructural.
 - 7.3 Viga de cimentacion en concreto segun diseño estructural.
 - 7.4 Placa de contrapiso en concreto sobre recebo compactado segun diseño estructural.
 - 7.5 Placa aerea en concreto maciza con vigas descolgadas segun diseño estructural.
 - 7.6 Estructura metalica con anticorrosivo y pintura de poliuretano blanca segun diseño estructural.
 - 7.7 Cercha metalica con anticorrosivo y pintura de poliuretano blanca segun diseño estructural.
 - 7.8 Recebo compactado segun estudio de suelos.
8. ELEMENTOS NO ESTRUCTURALES
 - 8.1 Poyo en concreto fundido en sitio.
 - 8.2 Viga dintel de remate en concreto fundida en sitio.
 - 8.3 Alfaja en concreto e=0.05m
9. CUBIERTA
 - 9.1 Cubierta tipo Sandwich Deck HunterDouglas cal.26 color blanco opaco. Incluye accesorios.
 - 9.2 Bajante de 2".
 - 9.3 Tragante de 2".
 - 9.4 Gotero
 - 9.5 Pendientado en mortero, manto de impermeabilizacion con foil de aluminio instalado con soplete.
 - 9.6 Flanche metalico
 - 9.7 Perfil de transición metálico o plástico
 - 9.8 Poliestireno extruido e=1"
 - 9.9 Manto asfáltico e=0.005 m
10. TOMAS E INTERRUPTORES
 - 10.1 Interruptores y tomas light tech de Blicino.
 - 10.2 Tomas GFCI de Blicino.
11. OTROS
 - 11.1 Cerramiento en malla eslabonada galvanizada 2" calibre 10, h= 2.40 m (incluye ángulo de 1 1/2" x 1/2" lamina de 1/2" y pintura anticorrosivo y esmalte tipo 1)
 - 11.2 Tanque de agua de 2.000 Litros

UNIVERSIDAD MILITAR
NUEVA GRANADA



CAMPUS NUEVA GRANADA

DISEÑADOR

avila
arquitectura e ingeniería

CONTRATO N°: 0012011

ESTUDIO DE SUELOS, ESTUDIOS Y DISEÑOS ARQUITECTONICOS, MECANICOS, ESTRUCTURALES, REDES HIDROSANITARIAS, ELECTRICAS, DE VOZ, DATOS, SEGURIDAD Y ESPECIALES PARA LA CONSTRUCCION DEL POLIDEPORTIVO Y GIMNASIO COBERTO, COCINA, ACUSTICA, BAÑOS, VESTIBEROS Y CAFETERIA DE LA ZONA DEPORTIVA DEL CAMPUS Y PARA LA CONSTRUCCION DEL CENTRO DE ACOPIO DEL CAMPUS NUEVA GRANADA EN CAUCA.

DIRECTOR DE PROYECTO:
ARQ. ANTONIO R. AVILA CHASSAIGNE
MATRICULA: PROF. # 25700-19224 CND.

FIRMA:
DISEÑADOR DEL PROYECTO:
ARQ. OMAR VACA RAMIREZ
MATRICULA: PROF. # 25700-57854 CND.

FIRMA:

COLABORADORES:
ARQ. FRANKLIN GUERRERO BETANCUR

FIRMA:

INTERVENTOR

CONTRATO N°:

REPRESENTANTE LEGAL:
MARIA TEREZA VARONA ARCILA

FIRMA:

DIRECCIÓN DE PROYECTO

DIRECTOR DE PROYECTO:
Ing. EDGAR FERNANDO CASTIBLANCO RAMÍREZ

FIRMA:

UNIVERSIDAD MILITAR NUEVA GRANADA

REPRESENTANTE LEGAL:
MG. EDUARDO HERRERA BERBEL

FIRMA:

CONTIENE:
CORTE DE FACHADA 1

ESCALA: 1: 25 FECHA: 30/01/2012

Archivo: UM-04-DT-CORTES DE FACHADA
NUMERO CONSECUTIVO: 1 DE 4

CODIFICACIÓN:
CAMNUG-CDA-ARQ-CORTE FACHADA

DCF - 01