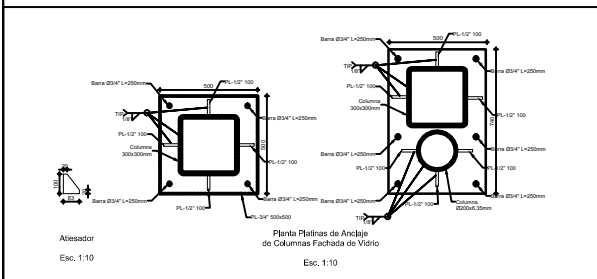
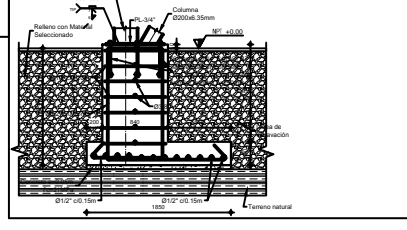
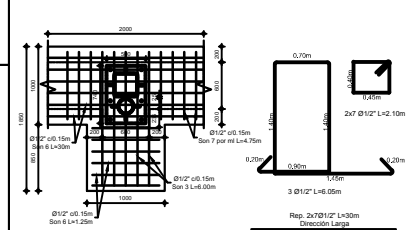
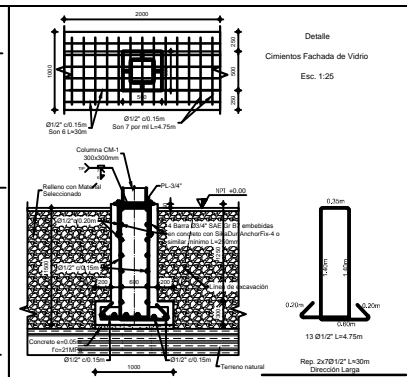
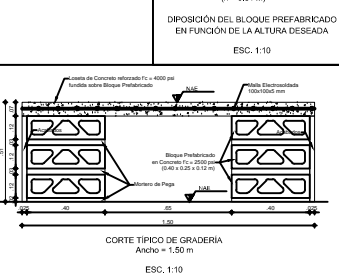
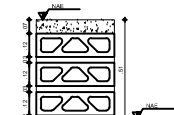
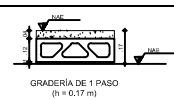
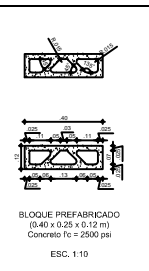
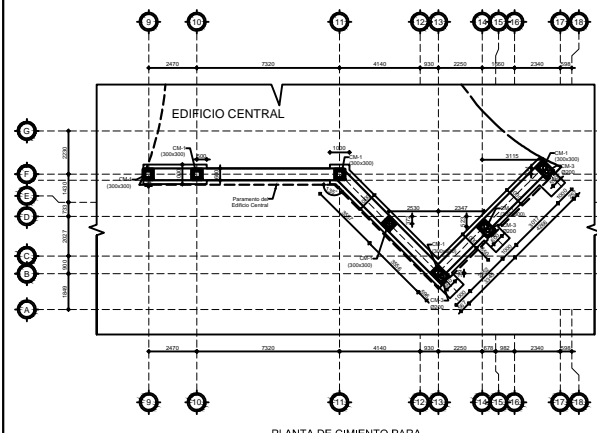
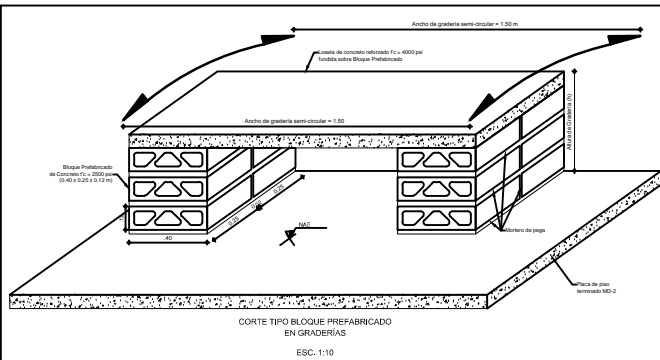


**ESPECIFICACIONES DE MATERIALES**  
Concreto Facha: Resistencia nominal a la compresión  $f_c = 17000$  psi  
Cemento Portland Tipo 1  
Gruetas Prefabricadas: Norma NTC 5030 (Ver NTC-5030)  
Acero de Refuerzo: Norma NTC 5031 (Ver NTC-5031)  
Acero de Armadura: Norma NTC 5032 (Ver NTC-5032)  
Perfiles de Acero: Norma NTC 5033 (Ver NTC-5033)  
Norma NTC 5034 (Ver NTC-5034)  
Norma NTC 5035 (Ver NTC-5035)  
Norma NTC 5036 (Ver NTC-5036)  
Norma NTC 5037 (Ver NTC-5037)  
Norma NTC 5038 (Ver NTC-5038)  
Norma NTC 5039 (Ver NTC-5039)  
Norma NTC 5040 (Ver NTC-5040)  
Norma NTC 5041 (Ver NTC-5041)  
Norma NTC 5042 (Ver NTC-5042)  
Norma NTC 5043 (Ver NTC-5043)  
Norma NTC 5044 (Ver NTC-5044)  
Norma NTC 5045 (Ver NTC-5045)  
Norma NTC 5046 (Ver NTC-5046)  
Norma NTC 5047 (Ver NTC-5047)  
Norma NTC 5048 (Ver NTC-5048)  
Norma NTC 5049 (Ver NTC-5049)  
Norma NTC 5050 (Ver NTC-5050)

**PARAMETROS DE MADERO**  
1. Suela completa de Madera NTC 4534 (Ver NTC-4534)  
2. Chaparrón de Lengua y Ranura LACOM  
3. Lengua Fija o Fija con Fijador  
4. Arma de Armadura de Madera  
5. Suela completa de Madera NTC 4534 (Ver NTC-4534)  
6. Suela completa de Madera NTC 4534 (Ver NTC-4534)  
7. Suela completa de Madera NTC 4534 (Ver NTC-4534)  
8. Suela completa de Madera NTC 4534 (Ver NTC-4534)  
9. Suela completa de Madera NTC 4534 (Ver NTC-4534)  
10. Suela completa de Madera NTC 4534 (Ver NTC-4534)  
11. Suela completa de Madera NTC 4534 (Ver NTC-4534)  
12. Suela completa de Madera NTC 4534 (Ver NTC-4534)  
13. Suela completa de Madera NTC 4534 (Ver NTC-4534)  
14. Suela completa de Madera NTC 4534 (Ver NTC-4534)  
15. Suela completa de Madera NTC 4534 (Ver NTC-4534)  
16. Suela completa de Madera NTC 4534 (Ver NTC-4534)  
17. Suela completa de Madera NTC 4534 (Ver NTC-4534)  
18. Suela completa de Madera NTC 4534 (Ver NTC-4534)  
19. Suela completa de Madera NTC 4534 (Ver NTC-4534)  
20. Suela completa de Madera NTC 4534 (Ver NTC-4534)



SECCIONES ESTRUCTURALES	
Esc. 1:20	
Perfiles Tubulares	PT200x40x35mm CM-3
	PT300x30x10mm CM-1
	PT200x100x6mm
Secciones tipo C	C200x80x3mm
	Perfiles Tipo I
	IPE-180



Ficha Catastral: 000000035000000  
Matrícula Inmobiliar: 148-109900

CONSULTOR:  
**INCIGE**  
INGENIERIA CIVIL Y GEODESIA LTDA

CONTRATO No. 002-2012  
OBJETO DEL CONTRATO: INTERVENCIÓN DEL CEMENTO Y VIDRIO EN LA FACHADA DEL EDIFICIO CENTRAL DE LA UNIVERSIDAD MILITAR DE NUEVA GRANADA. INTERVENCIÓN DEL CEMENTO Y VIDRIO EN LA FACHADA DEL EDIFICIO CENTRAL DE LA UNIVERSIDAD MILITAR DE NUEVA GRANADA.

FIRMA: CARLOS ANDRÉS AVALOS REVELANTE  
NOMBRE: CARLOS ANDRÉS AVALOS REVELANTE  
MATRÍCULA: 2555-5555

DISEÑADOR:  
**ENRIQUE GARCÍA & ASOCIADOS**

FIRMA:  
NOMBRE: ENRIQUE GARCÍA  
MATRÍCULA: 2555-5555

REVISOR:  
FIRMA:  
NOMBRE:  
MATRÍCULA:

INTERVENCIÓN DE DISEÑO:  
**CARLOS ANDRÉS AVALOS REVELANTE**  
CONTRATO 002-2012

FIRMA:  
NOMBRE:  
MATRÍCULA:

COORDINADOR UMNG:

FIRMA:  
NOMBRE:  
MATRÍCULA:

DIRECTOR DEL PROYECTO:

FIRMA:  
NOMBRE:  
MATRÍCULA:

RECTOR:  
Mayor General (r)  
EDUARDO ANTONIO  
HERRERA BERBEL

DIBUJO: EJM

TITULO:  
DISEÑO ESTRUCTURAL

CONTENIDO: DETALLES  
CEMENTO FACHADA VIDRIO  
Y PISO FALSO

OBSERVACIONES:

ESCALA: 1:100 FECHA: 7/11/2012

ESTADO DEL PLANO:  
DEFINITIVO  
07 DE NOVIEMBRE DE 2012

CODIFICACION:  
CAMNUG-EPI-01-EST-31 DE 33

Archivo: STR-UMNG-031 DETALLES H-A-B-BC EJM.dwg