

Corte tipo Zapata de Cimentación

PARAMETROS DE DISEÑO  
1. Diseño estructural basado en el NSR-10;  
2. Disposición de Energía Moderada (DMO);  
3. Carga Viva = 300 kg/m<sup>2</sup> en Balcones = 300 kg/m<sup>2</sup> en Cubiertas;  
4. Zona de Alineación Sísmica Intermedia;  
5. A<sub>s</sub> = 0.5%;  
6. A<sub>v</sub> = 0.2%;  
7. F<sub>y</sub> = 1.25;  
8. Grupo de Uso III  
Coeficiente de Importancia = 1.25;  
9. Perfil de Suelo II;  
10. Lugar: Cajicá (K. Intercomunal);

ESPECIFICACIONES DE MATERIALES  
Concreto Simple  
Resistencia nominal a la compresión f<sub>c</sub> = 17MPa  
Capilar: C-22 de la NSR-10  
Concreto Reforzado  
Resistencia nominal a la compresión f<sub>c</sub> = 23MPa  
Capilar: C-30 de la NSR-10  
Acero de Refuerzo  
Resistencia nominal a la tracción f<sub>y</sub> = 42MPa  
Normas: NTC-2099 (ASTM A-606)  
Capilar: C-7 y C-2 de la NSR-10

NOTAS GENERALES  
1. Verificar todas las dimensiones en los planos.  
2. Todas las dimensiones en este plano están en metros, a menos que se indique lo contrario.  
3. Recubrimiento mínimo en vigas: 40 mm.  
4. Recubrimiento mínimo en columnas: 50 mm.  
5. Recubrimiento mínimo en elementos de conexión o en contacto con el terreno: 70 mm.  
6. Recubrimiento mínimo en columnas: 50 mm.  
7. La ubicación de Columnas a nivel de Cubierta podrá modificarse en concordancia con el proyecto (f<sub>c</sub> = 23 MPa) o respecto de acuerdo a su criterio.

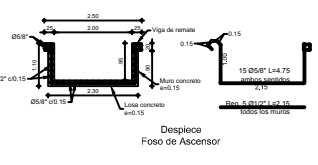
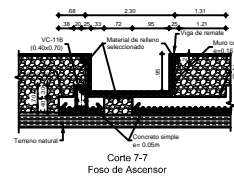
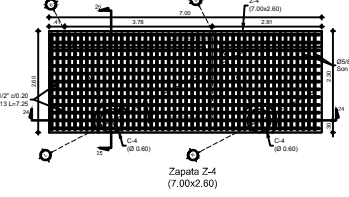
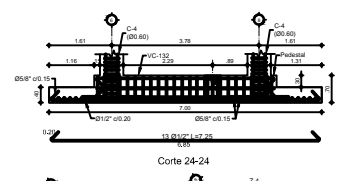
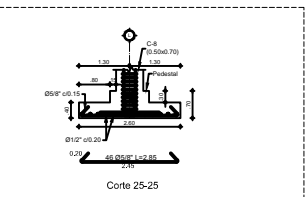
DESPIECE DE COLUMNSA  
EDIFICIO CENTRAL  
ESC. 1:50

COLUMNAS CONTENIDAS EN ESTE PLANO						
TIPO	C-4	C-5	C-6	C-7	C-8	C-9
CANTIDAD	4	2	2	2	8	1

ZAPATAS CONTENIDAS EN ESTE PLANO	
TIPO	Z-4
CANTIDAD	1

CUADRO DE TRABAJOS	
BARRA	TRABAJOS
Ø 3/8"	0.50 m
Ø 1/2"	0.50 m
Ø 5/8"	0.65 m
Ø 3/4"	0.75 m
Ø 7/8"	1.00 m
Ø 1"	1.00 m



Los presentes diseños están realizados con base en la información recibida por medio de las diferentes planimetrías que forman el desarrollo de la obra, deberán comunicarse a Enrique García Sarmiento & Asociados para proceder con el detalle correspondiente, si se requiere, ya que estas diferencias pueden afectar las realizadas proyectadas de la estructura.

Este diseño de información es el contenido en propiedad de Enrique García Sarmiento & Asociados. La información de este plano es únicamente para uso de esta obra. Este plano NO PUEDE ser copiado, distribuido o retransmitido, parcialmente o íntegramente, sin el consentimiento escrito de Enrique García Sarmiento & Asociados.