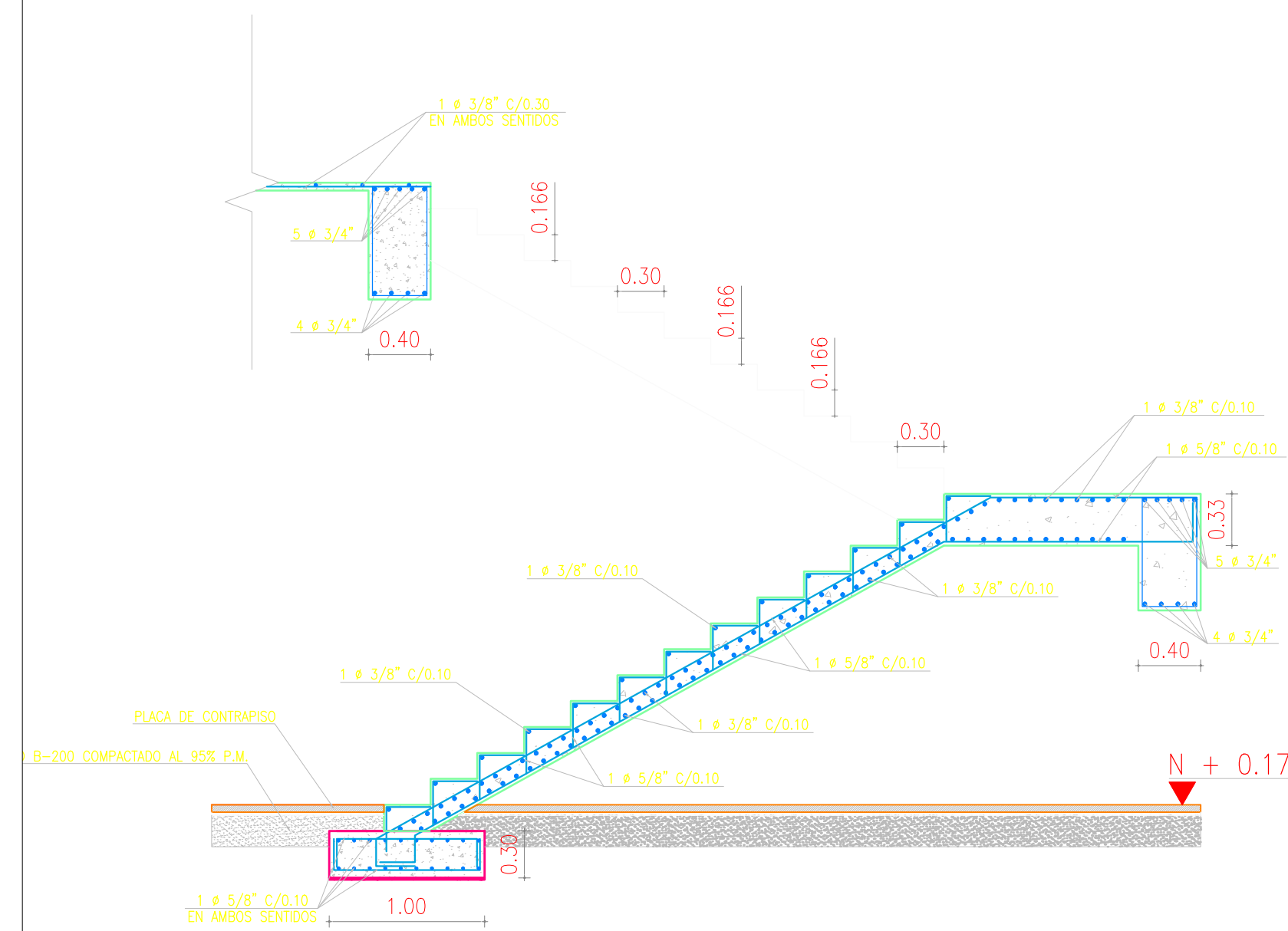
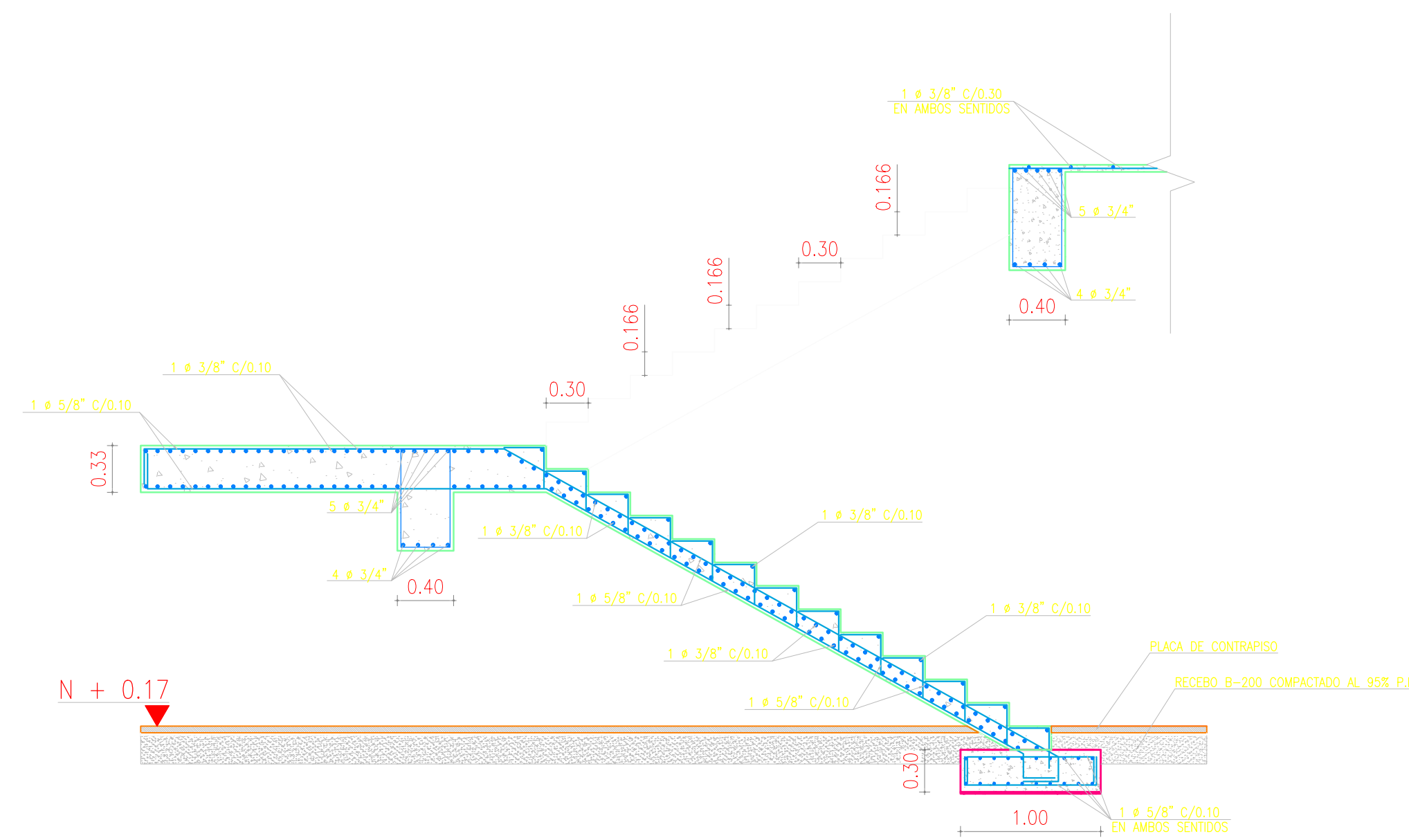


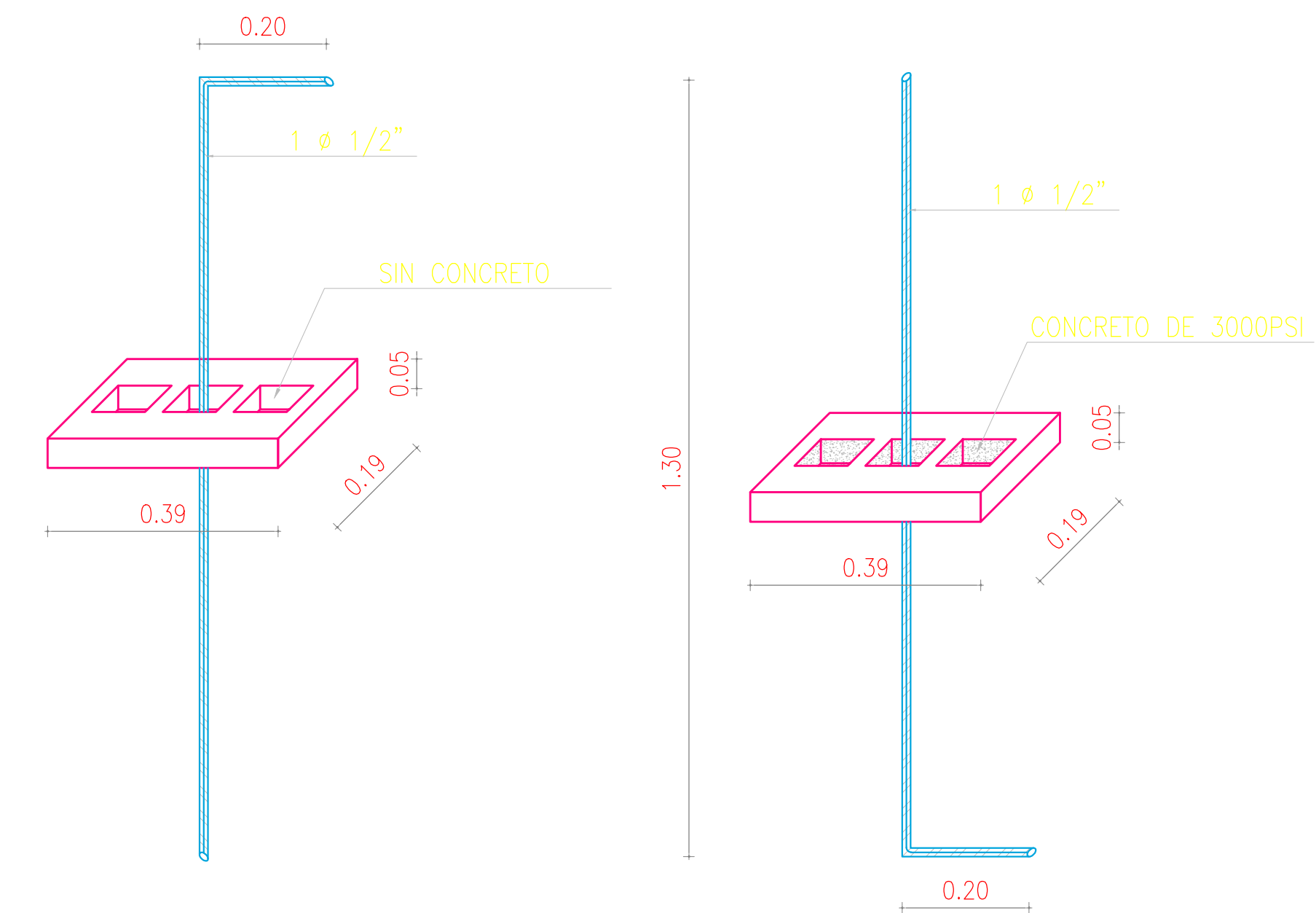
DETALLE ESCALERA ENTRE EJES A Y A1



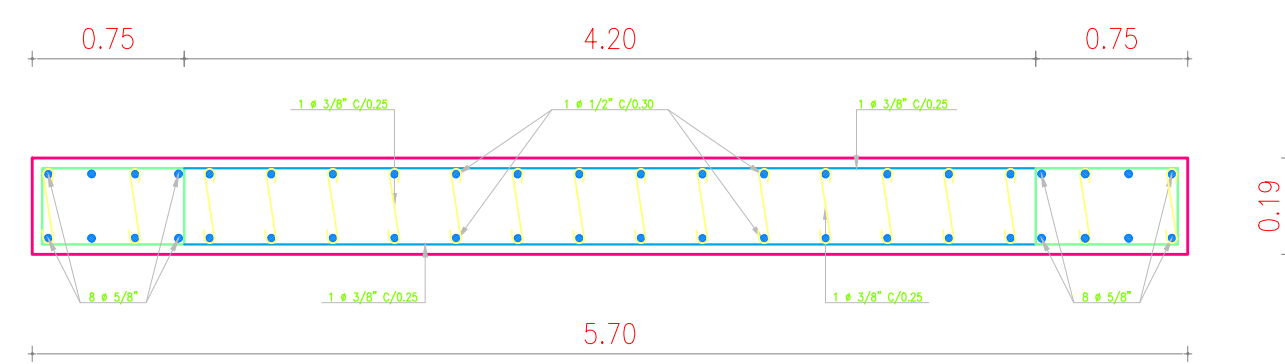
DETALLE ESCALERA ENTRE EJES 1G Y 1H



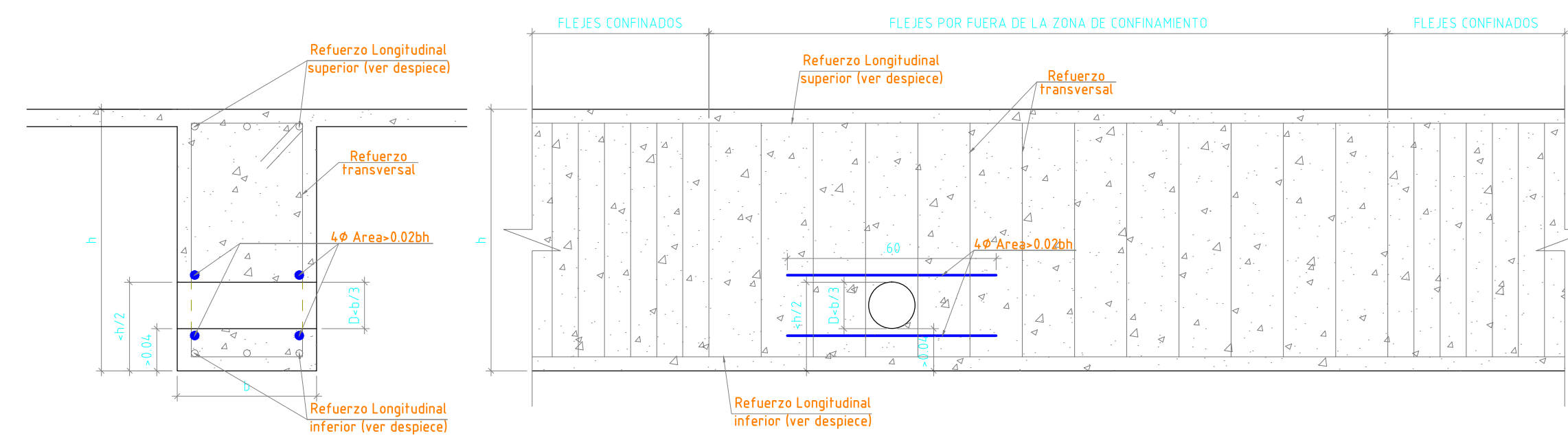
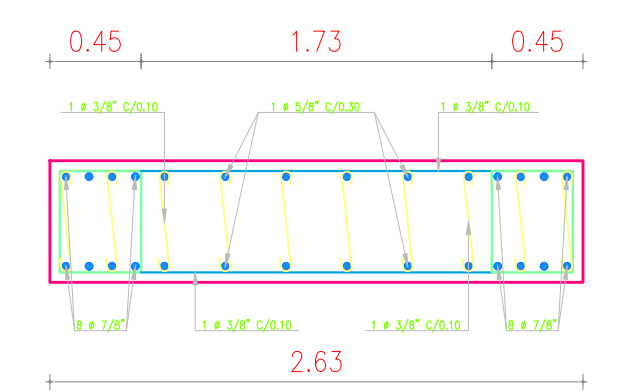
MAMPOSTERIA EN LADRILLO  
FORMATO ESPECIAL SANTAFE



CORTE HORIZONTAL MURO ESTRUCTURAL A (9-9A)



CORTE HORIZONTAL MURO ESTRUCTURAL I (3-4)

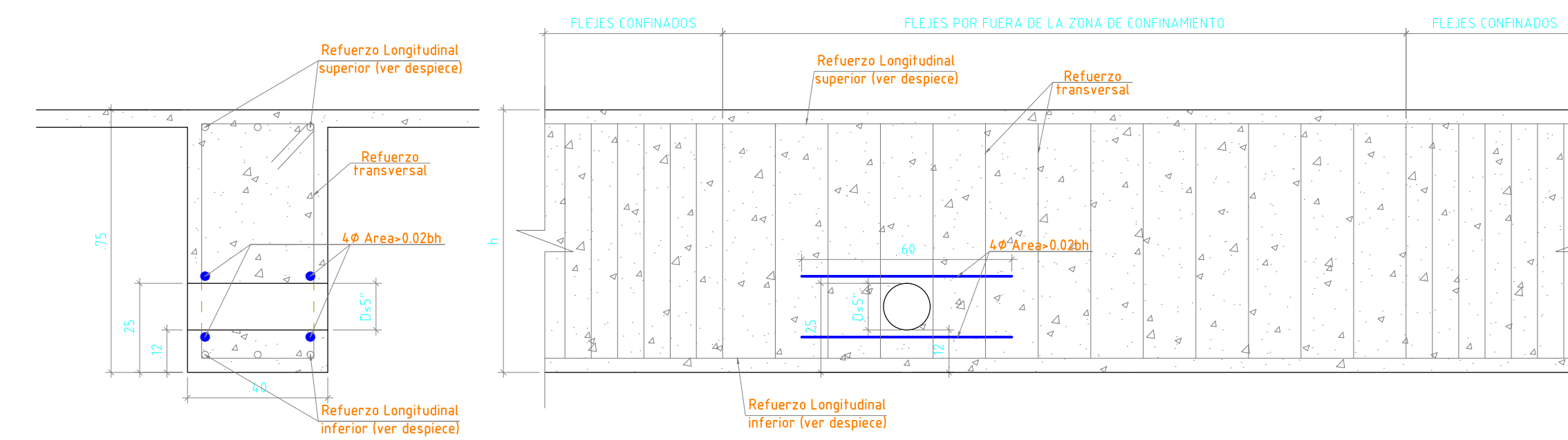


DETALLE GENERAL TUBERIA EMBEBIDA EN VIGA DE CONCRETO  
ESCALA 1:15

- CONVENCIONES:  
h: Altura de la viga  
b: Base de la viga  
D: Diámetro exterior del tubo embebido
- NOTAS:  
1- Las tuberías y ductos deben fabricarse e instalarse de tal forma que no requiera cortar, doblar o desplazar el refuerzo de diseño de su posición apropiada.  
2- El pase de la tubería debe estar por fuera de la zona confinada de estribos.  
3- Las tuberías deben colocarse entre las capas de refuerzo superior e inferior.

NIVEL	REFUERZO	DESPIECE DE MURO ESTRUCTURAL ENTRE EJES A (9-9A)	REFUERZO
N	Ø		Ø
N+8.17			
N+4.17			
N-0.00			
N-1.20			

NIVEL	REFUERZO	DESPIECE MURO ESTRUCTURAL ENTRE EJES I (3-4)	REFUERZO
N	Ø		Ø
N+8.17			
N+4.17			
N-0.00			
N-1.20			



DETALLE TUBERIA EMBEBIDA EN VIGA DE .40x75 DE CONCRETO  
ESCALA 1:15

- CONVENCIONES:  
D: Diámetro exterior del tubo embebido
- NOTAS:  
1- Las tuberías y ductos deben fabricarse e instalarse de tal forma que no requiera cortar, doblar o desplazar el refuerzo de diseño de su posición apropiada.  
2- El pase de la tubería debe estar por fuera de la zona confinada de estribos.  
3- Las tuberías deben colocarse entre las capas de refuerzo superior e inferior.

BLOQUE AULAS 4  
DESPIECE DE MUROS Y DETALLES

