



Anuario Estadístico 2018

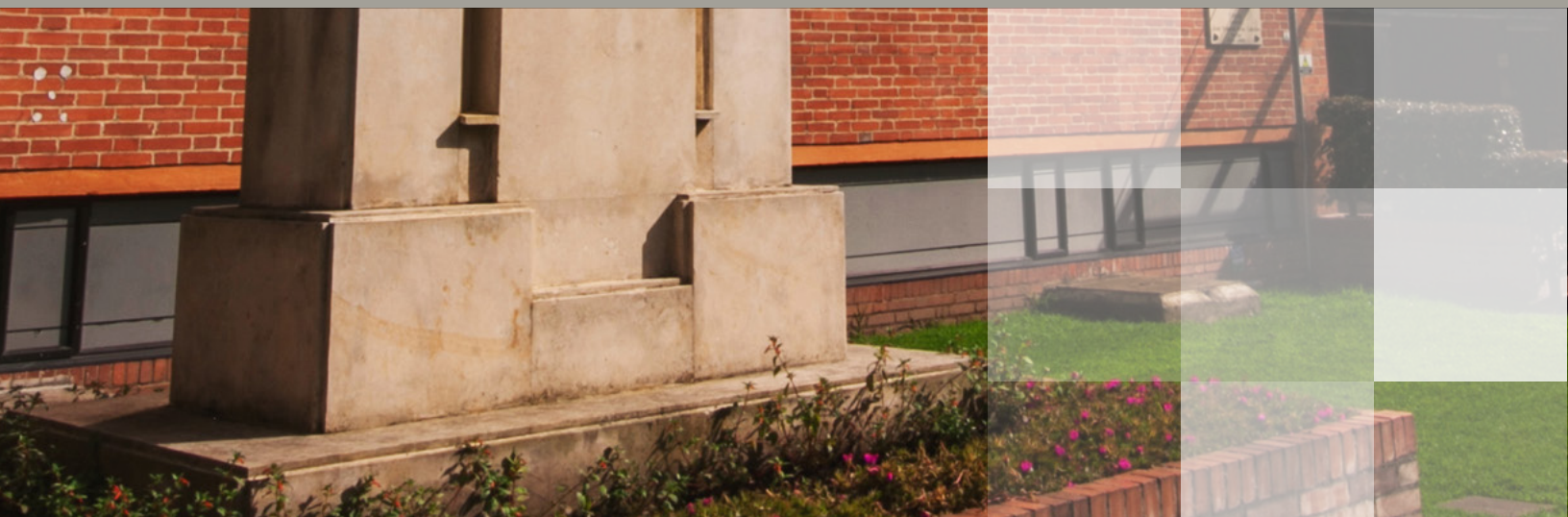


Tabla de contenido

Pág. 6



1. Vicerrectoría Académica

Pág. 32



2. Vicerrectoría General

Pág. 48



3. Vicerrectoría Administrativa

Pág. 60



4. Vicerrectoría de Investigaciones

Pág. 74



5. Vicerrectoría Campus Nueva Granada

Pág. 80



6. Oficinas Asesoras y de Control



Presentación

La Universidad Militar Nueva Granada como institución pública fomenta la autoevaluación permanente de sus procesos institucionales apoyándose en los indicadores producto de estos, generando así, un direccionamiento estratégico acorde con las necesidades y expectativas propias de esta casa de estudios.

El siguiente documento institucional se compone de seis (06) secciones que muestran la gestión desarrollada por cada unidad académico - administrativa durante la vigencia 2018, queriendo convertirse en una fuente de consulta y apoyo en la búsqueda del mejoramiento.

Esperamos que esta publicación llene las expectativas de la Comunidad Neogranadina y además contribuya a enriquecer las consultas y cifras del sector.



1. Vicerrectoría Académica



La Vicerrectoría Académica es la Dependencia de la dirección estratégica que lidera, administra y coordina la actividad académica de la Universidad Militar Nueva Granada, fortaleciendo las funciones sustantivas de docencia, investigación y proyección social, y la consolidación de los programas de pregrado y posgrado, mediante la definición de políticas, la determinación de las directrices de trabajo académico y la búsqueda de la excelencia, con el fin de garantizar la formación de profesionales íntegros, altamente calificados en los diferentes campos del saber, para favorecer el progreso del sector defensa y de la sociedad en general.

1.1. OFERTA ACADÉMICA

1.1.1. Programas académicos ofertados por nivel de formación

Tecnología

Campus Nueva Granada

Tecnología en Gestión y Producción Hortícola

Tecnología en Contabilidad y Tributaria

Tecnología en Atención Prehospitalaria

Bogotá

Tecnología en Electrónica y Telecomunicaciones

Pregrado

Campus Nueva Granada

Ingeniería Ambiental

Ingeniería Biomédica

Biología Aplicada

Derecho

Ingeniería Informática (Distancia)

Administración de Empresas (Distancia)

Administración de la Seguridad y Salud Ocupacional (Distancia)

Relaciones Internacionales y Estudios Políticos (Distancia)

Ingeniería Civil (Distancia)

Ingeniería Industrial (Distancia)

Contaduría Pública (Distancia)

Derecho

Ingeniería en Telecomunicaciones

Medicina

Ingeniería Civil

Ingeniería Industrial

Ingeniería en Multimedia

Ingeniería en Mecatrónica

Pregrado

Administración de Empresas

Contaduría Pública

Economía

Relaciones Internacionales y Estudios Políticos

Administración de la Seguridad y Salud Ocupacional

Campus Nueva Granada

Derecho

Ingeniería en Telecomunicaciones

Medicina

Bogotá y Campus Nueva Granada

Ingeniería Civil

Ingeniería Industrial

Ingeniería en Multimedia

Ingeniería en Mecatrónica

Administración de Empresas

Contaduría Pública

Economía

Relaciones Internacionales y Estudios Políticos

Administración de la Seguridad y Salud Ocupacional

Especialización Medicoquirúrgica

Bogotá

Especialización en Anestesiología

Especialización en Cardiología

Especialización en Cirugía Cardiovascular

Especialización en Cirugía de Columna

Especialización en Cirugía de la Mano y Miembro Superior

Especialización en Cirugía General

Especialización en Cirugía Oral y Maxilofacial

Especialización en Cirugía Pediátrica

Especialización en Cirugía Plástica Reconstructiva y Estética

Especialización en Cirugía Reconstructiva y del Reemplazo

Articular de Cadera y Rodilla

Especialización en Cirugía Vasculay Angiología

Especialización en Coloproctología

Especialización en Dermatología

Especialización en Endocrinología

Especialización en Gastroenterología

Especialización en Ginecología y Obstetricia

Especialización en Hematología y Oncología Clínica

Especialización en Laringología y Vía Aérea Superior

Especialización en Medicina Crítica y Cuidados Intensivos

Especialización en Medicina Física y Rehabilitación

Especialización en Medicina Interna

Especialización en Nefrología

Especialización en Neonatología

Especialización en Neumología

Especialización Medicoquirúrgica

Especialización en Neurocirugía

Especialización en Neurología

Especialización en Neurología Pediátrica

Especialización en Neurología Pediátrica para Especialistas en Pediatría

Especialización en Cirugía Plástica Ocular

Especialización en Oftalmología

Especialización en Ortopedia y Traumatología

Especialización en Otorlogía

Especialización en Otorrinolaringología

Especialización en Patología

Especialización en Pediatría

Especialización en Psiquiatría

Especialización en Radiología e Imágenes Diagnósticas

Especialización en Reumatología

Especialización en Urología

Especialización en Cirugía de Pie y Tobillo

Especialización en Cirugía Oncológica

Especialización en Medicina del Dolor y Cuidados Paliativos

Especialización en Oncología Radioterápica

Especialización en Rehabilitación Oncológica

Especialización en Cirugía de Cabeza y Cuello

Especialización en Urología Oncológica

Especialización en Ginecología Oncológica

Especialización en Hemato-Oncología Pediátrica

Especialización en Ortopedia Oncológica

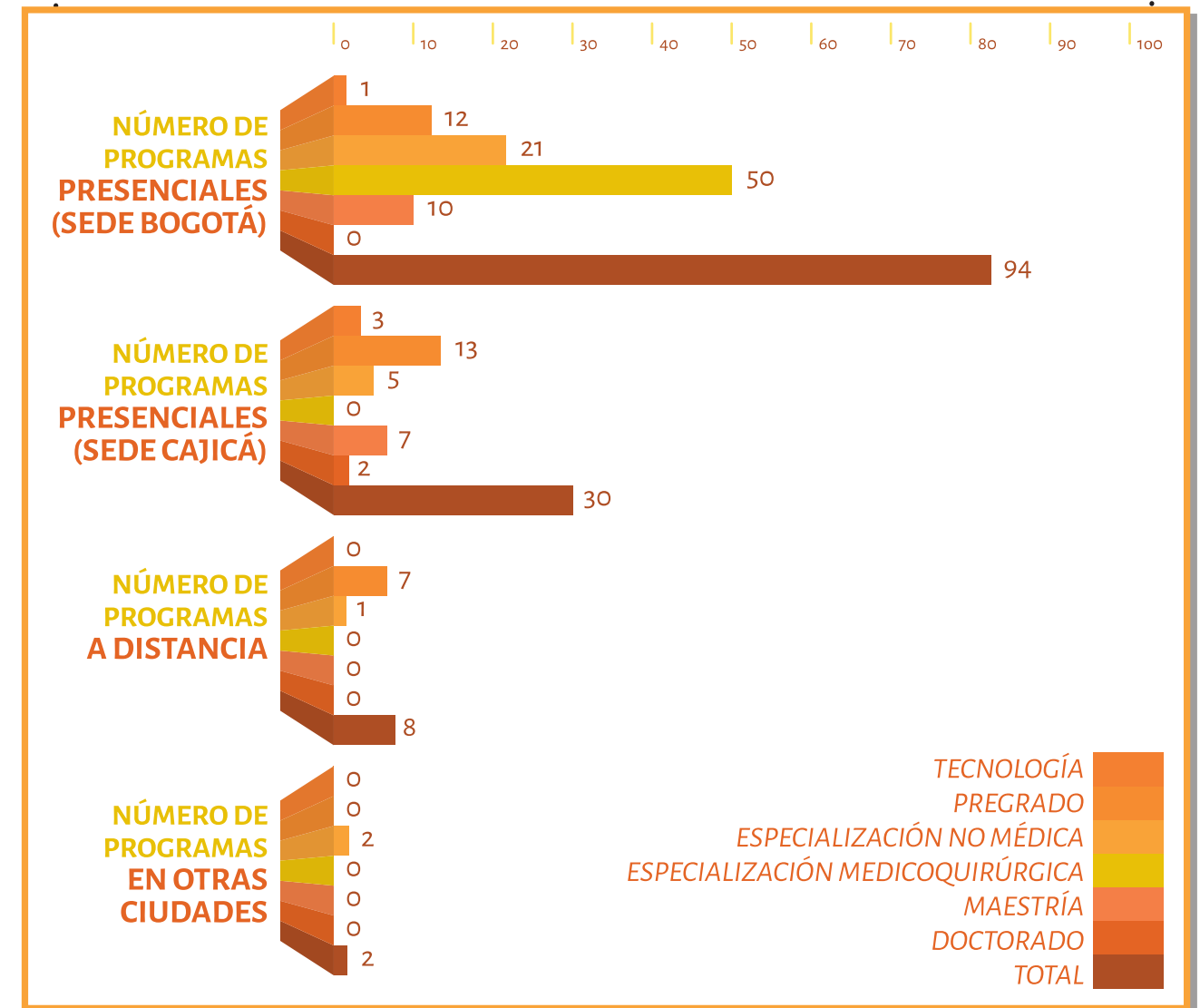
Especialización en Dermatología Oncológica



Especialización no médica
Campus Nueva Granada
Especialización en Alta Gerencia (Distancia)
Bogotá
Especialización en Geomática
Especialización en Gerencia de la Calidad
Especialización en Planeación Ambiental y Manejo Integral de los Recursos Naturales
Especialización en Gerencia Logística Integral
Especialización en Ingeniería de Pavimentos
Especialización en Gerencia Integral de Proyectos
Especialización en Control Interno
Especialización en Administración Aeronáutica y Aeroespacial
Especialización en Gestión de Desarrollo Administrativo
Especialización en Revisoría Fiscal y Auditoría Internacional
Especialización en Mercadeo de Servicios
Especialización en Gerencia de Comercio Internacional
Especialización en Derecho Administrativo
Especialización en Administración de la Seguridad
Especialización en Alta Gerencia de Seguridad y Defensa
Especialización en Docencia Universitaria
Bogotá y Campus Nueva Granada
Especialización en Finanzas y Administración Pública
Especialización en Alta Gerencia
Especialización en Derechos Humanos y Sistemas de Protección
Especialización en Derecho Sancionatorio
Especialización en Procedimiento Penal Constitucional y Justicia Militar
Cali y Cartagena
Especialización en Administración de la Seguridad

Maestría
Campus Nueva Granada
Maestría en Biología Aplicada
Bogotá
Maestría en Ingeniería Mecatrónica
Maestría en Derecho Administrativo
Maestría en Instituciones Jurídicas de la Fuerza Pública
Maestría en Derecho Procesal Penal
Bogotá y Campus Nueva Granada
Maestría en Logística Integral
Maestría en Gerencia de Proyectos
Maestría en Ingeniería Civil
Maestría En Gestión De Organizaciones
Maestría en Relaciones y Negocios Internacionales
Maestría en Educación
Doctorado
Campus Nueva Granada
Doctorado en Ciencias Aplicadas
Doctorado en Bioética

1.1.2. Programas académicos por sede y nivel de formación



1.1.3. Nueva oferta académica

Facultad	Nombre del programa	Nivel de formación
Campus Nueva Granada		
Ingeniería	Ingeniería Química	Pregrado
	Ingeniería de Recursos Energéticos	
	Maestría en Ingeniería en tecnologías y Procesos Sostenibles	Maestría
Ciencias Básicas y Aplicadas	Matemáticas Aplicadas	Pregado
Bogotá		
Relaciones Internacionales, Estrategia y Seguridad	Maestría en Seguridad y Gestión del Riesgo	Maestría
Ingeniería	Doctorado en Ingeniería y Tecnologías Emergentes	Doctorado
Ciencias Económicas	Maestría en Contabilidad y Aseguramiento de la Información	Maestría

1.2. PROCESOS ACADEMICOS REALIZADOS

14 Programas con renovación de registro calificado o nuevo

2 Programas con modificación de registro calificado

9 Programas acreditados en alta calidad

1.2.1. Renovación de Registros Calificados 2018

Nombre del programa	Número y fecha de la resolución del MEN	Vigencia
Ingeniería en Telecomunicaciones	Resol. 015839 del 21 de septiembre de 2018	7 años. Vencimiento del Registro Calificado el 20 de septiembre 2025.
Ingeniería Mecatrónica	Resol. 06725 del 20 de abril de 2018	Se aprueba la solicitud de Ampliación de Lugar de Desarrollo del Programa de Mecatrónica a Cajicá, Cundinamarca.
Derecho - Bogotá	Resol. 014018 del 15 de agosto de 2018	7 años. Vencimiento del Registro Calificado el 9 de octubre 2020.
Relaciones Internacionales y Estudios Políticos	Resol. 09001 del 5 de junio de 2018	Modificación del Registro Calificado del Programa Relaciones Internacionales y Estudios Políticos, para ofrecer el programa en convenio de doble titulación con la Universidad Central de Chile.
Medicina	Resol. 03330 del 27 de febrero de 2018	7 años. Vencimiento del Registro Calificado el 27 de diciembre 2024.
Esp. en Oncología Radioterápica	Resol. 03526 del 10. de marzo de 2018	7 años. Vencimiento del Registro Calificado el 28 de febero 2025.
Esp. Cirugía Oncológica	Resol. 03483 del 10. de marzo de 2018	7 años. Vencimiento del Registro Calificado el 28 de febero 2025.
Esp. en Medicina del Dolor y Cuidados Paliativos	Resol. 004133 del 13 de marzo de 2018	7 años. Vencimiento del Registro Calificado el 12 de marzo 2025.
Esp. en Oncología Radioterápica	Resol. 03526 del 01 de marzo de 2018	7 años. Vencimiento del Registro Calificado el 28 de febrero 2025.
Esp. en Rehabilitación Oncológica	Resol. 004135 del 13 de marzo de 2018	7 años. Vencimiento del Registro Calificado el 12 de marzo 2025.
Esp. en Ginecología Oncológica	Resol. 004136 del 13 de marzo de 2018	7 años. Vencimiento del Registro Calificado el 12 de marzo 2025.
Esp. en Hemato-Oncología Pediátrica	Resol. 004134 del 13 de marzo de 2018	7 años. Vencimiento del Registro Calificado el 12 de marzo 2025.
Esp. en Ortopedia Oncológica	Resol.004132 del 13 de marzo de 2018	7 años. Vencimiento del Registro Calificado el 12 de marzo 2025.
Biología Aplicada	Resol. 08058 del 17 de mayo de 2018	7 años. Vencimiento del Registro Calificado el 25 de diciembre 2024.
Contaduría Pública	Resol. 07784 del 10 de mayo de 2018	7 años. Vencimiento del Registro Calificado el 2 de febrero 2024.
Ingeniería Civil (Distancia)	Resol. 013605 del 15 de agosto de 2018	7 años. Vencimiento del Registro Calificado el 14 de agosto 2025.

1.2.2. Acreditación en alta calidad y renovación de la acreditación de programas

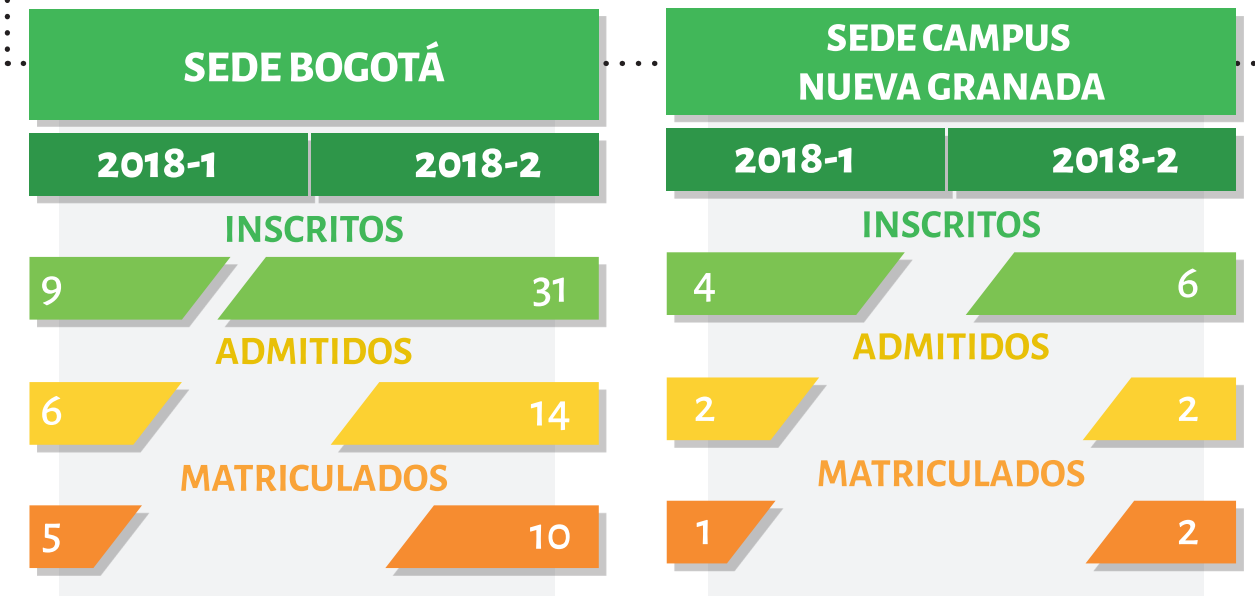
Nombre del programa	Número y fecha de la resolución del MEN	Vigencia
Ingeniería Industrial	Resol. 11595 del 17 de julio de 2018	4 años
Administración de Empresas	Resol. 11558 del 17 de julio de 2018	4 años
Biología Aplicada	Resol. 29162 del 26 de diciembre de 2017	6 años
Contaduría Pública	Resol. 1447 del 3 de febrero de 2017	4 años
Derecho	Resol. 13933 del 08 de octubre de 2013	6 años
Ingeniería Civil	Resol. 4261 del 7 de marzo de 2016	6 años
Ingeniería Mecatrónica	Resol. 20269 del 27 de noviembre de 2014	6 años
Medicina	Resol. 21086 del 24 de diciembre de 2015	6 años
Tecnología en Electrónica y Comunicaciones	Resol. 17274 del 29 de noviembre de 2013	6 años

1.3. ESTUDIANTES

1.3.1. Estudiantes nuevos inscritos, admitidos y matriculados 2018

Proceso de admisión nuevos estudiantes	2018-1		2018-2		2018-1		2018-2	
	Inscritos	Admitidos	Matriculados nuevos	Inscritos	Admitidos	Matriculados nuevos	Inscritos	Admitidos
Tecnología	112	102	93	96	81	69		
Pregrado	Presencial	4103	2488	1968	3016	1783	1504	
	Distancia	538	496	357	565	544	387	
Especialización	Médicas	1559	147	146				
	No médicas	805	713	635	893	823	751	
Maestría	352	300	247	227	184	164		
Doctorado	19	15	7					
Total	7488	4261	3453	4797	3415	2875		

1.3.2. Transferencias externas por sede durante el 2018



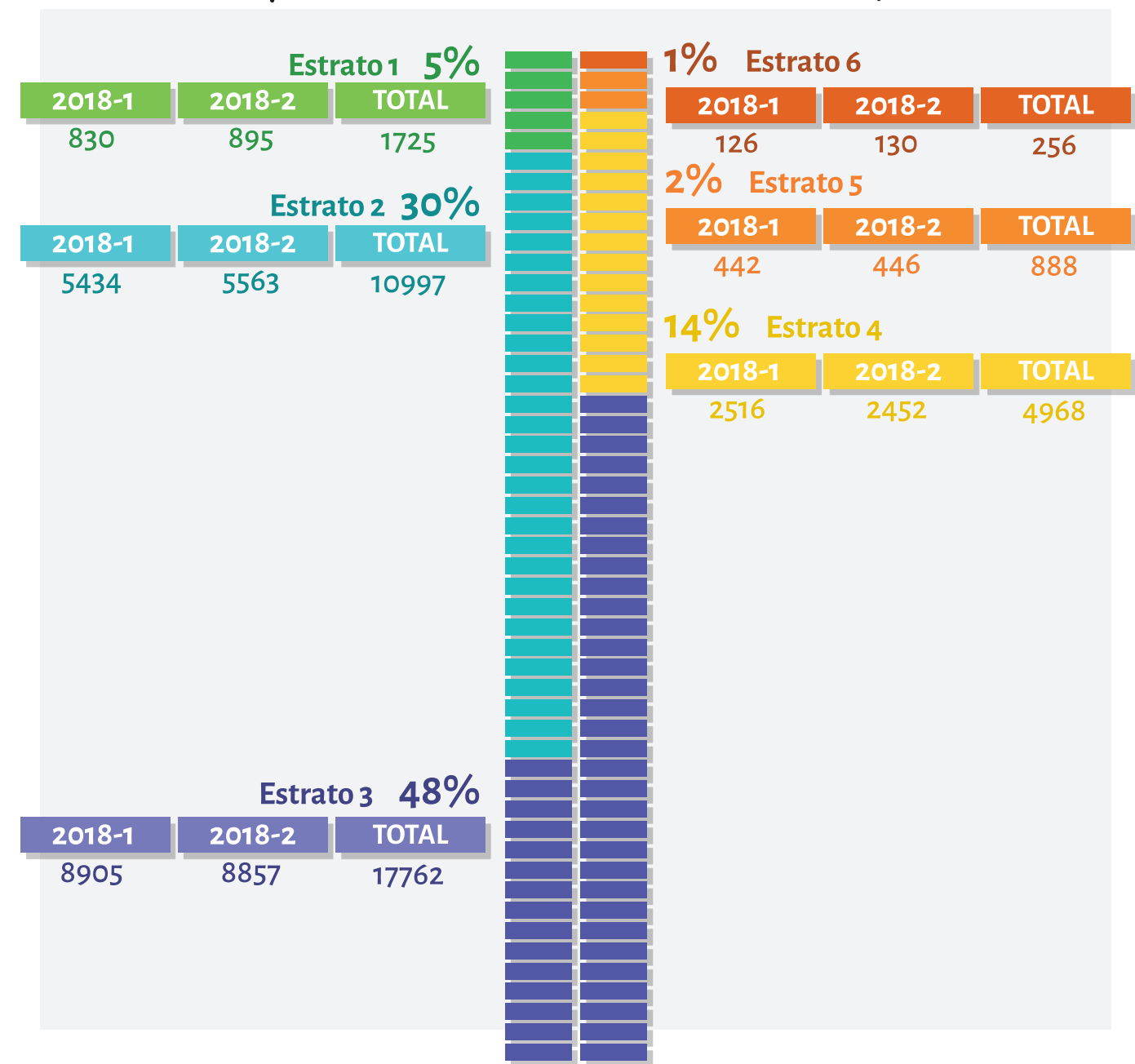
1.3.3. Transferencias internas



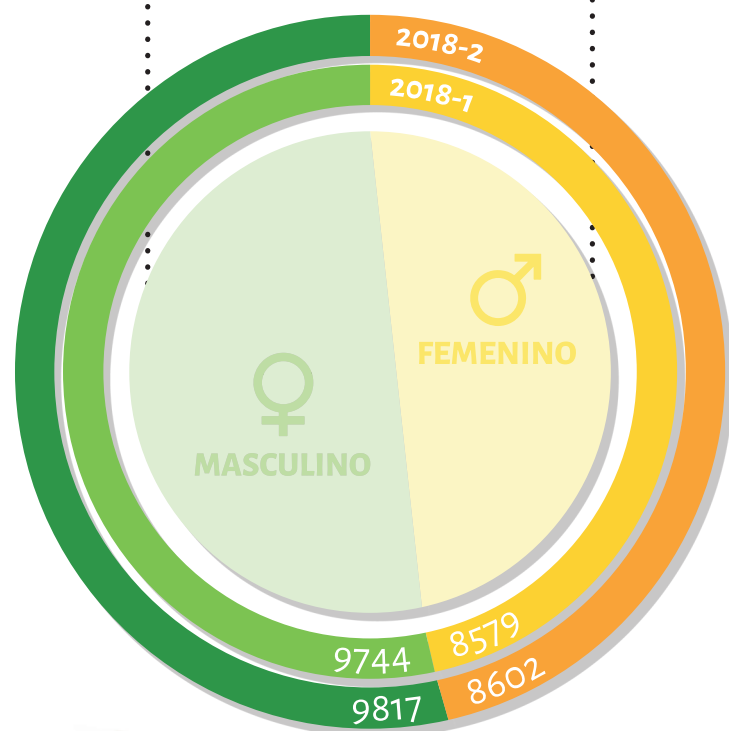
1.3.4. Estudiantes que obtuvieron matrícula de honor en el 2018

Facultad	Sede Bogotá		Sede Campus Nueva Granada		Total
	2018-1	2018-2	2018-1	2018-2	
Ciencias Básicas	0	0	5	5	10
Ciencias Económicas	18	16	26	23	83
Derecho	8	9	9	9	35
Estudios a Distancia	0	0	44	42	86
Ingeniería	26	27	17	18	88
Medicina y Ciencias de la Salud	7	8	0	0	15
Relaciones Internacionales, Estrategia y Seguridad	12	13	7	9	41
Total	71	73	108	106	358

1.3.7. Matriculados por Estrato Socioeconómico



1.3.5. Matriculados por género



1.3.6. Estudiantes matriculados por nivel de formación

Nivel de Formación	2018-1	2018-2
TECNOLOGÍA	404	376
PREGRADO	15297	15249
ESPECIALIZACIÓN	1779	1970
MAESTRÍA	811	801
DOCTORADO	32	23
TOTAL	18323	18419



1.3.8. Estudiantes graduados en el 2018

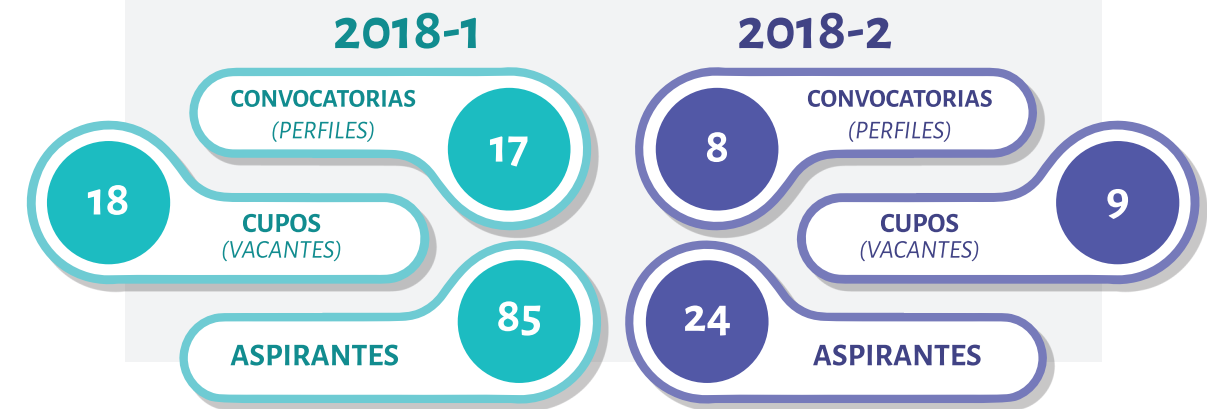
NIVEL DE FORMACIÓN	graduados en el 2018	graduados Acumulado
Tecnología	93	406
Pregrado presencial	1605	21167
Pregrado distancia	417	2973
Especialización no médica	1326	17100
Especialización medicoquirúrgica	133	3011
Especialización odontológica	0	969
Maestría	168	1294
Doctorado	4	7
TOTAL	3746	46927

1.3.9. N.º de Estudiantes monitores 2018

Facultad	2018-1	2018-2	Total 2018
Relaciones Internacionales, Estrategia y Seguridad Sede Bogotá	6	1	7
Medicina y Ciencias de la Salud	18	13	31
Ciencias Económicas Sede Bogotá	1	3	4
Ciencias Económicas Sede Campus Nueva Granada	1	0	1
Derecho Sede Bogotá	5	3	8
Derecho Sede Campus	3	1	4
Total por periodo	34	21	55

1.4. DOCENTES

1.4.1. Generalidades convocatorias docentes 2018



1.4.2. Resultados convocatorias docentes 2018



1.4.3. Nivel de formación docentes seleccionados



1.4.4. Productividad Académica con efecto salarial

Concepto	Solicitudes	Puntos
Cambio de dedicación	3	1068.38
Ingreso de docente TCy MT	18	6037.37
Ascensos	22	415
Estudios de posgrado	18	1070
Adición de puntaje	74	1008.91
Actividades Académico Administrativas	80	221.31
Experiencia Calificada	407	771.76
Artículos de revistas (indexados por homologación)	163	1920.25
Editorial	8	14.7
Publicación de libros (investigativos, ensayos)	15	199.48
Capítulo de libros	22	58.88
Premios	2	24
Patentes	6	125
Producción de Software	9	101.6
Producción técnica	0	0
Totales	847	13036.64

1.4.5. Productividad Académica sin efecto salarial

Concepto	Solicitudes	Puntos
Artículos de revistas (no indexados, por homologación)	42	2090
Ponencias	213	15779.27
Publicación Impresa Universitaria	12	320
Estudios postdoctorales	0	0
Reseñas críticas	0	0
Dirección de trabajo de grado o tesis (maestría o doctorado)	61	1836
Totales	328	20025.27

1.5. ACOMPAÑAMIENTO

1.5.1. Sesiones realizadas por el Centro de Orientación, Acompañamiento y Seguimiento Estudiantil

Actividad	2018-1		2018-2	
	Sede Campus Nueva Granada	Sede Bogotá	Sede Campus Nueva Granada	Sede Bogotá
Orientación profesional	126	148	93	86
Asesorías u orientaciones académicas	-	37	289	316
Atención psicoeducativa	244	425	231	204
Atención en asesoría psicológica y primeros auxilios psicológicos	255	140	136	154
Talleres	53	34	63	43
Conferencia «Familia y Comunicación»	6	6	6	8
Acompañamiento y seguimiento a estudiantes del programa Ser Pilo Paga	41	220	29	226
Consultas realizadas por los estudiantes a los docentes consejeros de los diferentes programas académicos	98	229	65	125
Apoyo a otras actividades académicas	-	1	4	9
Procesos de selección a aspirantes a programas de pregrado y posgrado	25	25	4	43
Jornadas de orientación estudiantil en colegios	16	-	15	-
Promoción del Coase	13	126	48	43
Acompañamiento en los procesos disciplinarios	6	4	5	-
Acompañamiento y seguimiento a estudiantes del programa FESCUN	30	-	19	-
Acompañamiento y seguimiento a estudiantes del programa INMERSIÓN	-	-	74	-
Totales	913	1,395	1,081	1,257

1.5.2. Participantes en sesiones del Centro de Orientación, Acompañamiento y Seguimiento Estudiantil

TOTAL	SEDE BOGOTÁ		SEDE CAMPUS NUEVA GRANADA		TOTAL
	2018-1	2018-2	2018-1	2018-2	
ASPIRANTES					
488	413	75	645	2280	2925
ESTUDIANTES					
5411	2975	2436	3150	5272	8422
PADRES DE FAMILIA					
3703	707	2996	585	570	1155

1.5.3. Impacto de las actividades de acompañamiento

Nivel de formación	Porcentaje de deserción (%)	
	2018-1	2018-2
Tecnologías	1.73%	1.80%
Pregrado presencial	1.88%	2.14%
Pregrado distancia	1.82%	2.30%
Especialización no médica	2.71%	2.80%
Especialización médica	0%	0%
Maestría	3.45%	3.90%
Doctorado	8.38%	0.00%

1.5.4. Estudiantes beneficiados del programa Ser Pilo Paga 2018

Programa académico	2018-1		2018-2	
	Sede Bogotá	Sede Campus Nueva Granada	Sede Bogotá	Sede Campus Nueva Granada
Administración de Empresas	3	3	3	3
Administración de la Seguridad y Salud Ocupacional	2	1	2	1
Contaduría Pública	5	4	5	5
Derecho	10	5	10	5
Economía	0	3	0	3
Ingeniería Ambiental	0	1	0	1
Ingeniería Civil	11	14	12	13
Ingeniería en Biomédica	0	12	0	15
Ingeniería en Mecatrónica	62	0	69	0
Ingeniería Industrial	6	3	6	4
Ingeniería en Multimedia	19	8	17	7
Ingeniería en Telecomunicaciones	1	0	1	0
Medicina	10	0	15	0
Relaciones Internacionales y Estudios Políticos	8	3	9	3
Tecnología en Atención Prehospitalaria	0	1	0	1
Total	137	58	149	61
	195		210	



Vicerrectoría Académica

Vicerrectoría General

Vicerrectoría Administrativa

Vicerrectoría de Investigaciones

Vicerrectoría Campus Nueva Granada

Oficinas Asesoras y de Control

1.5.5. Estudiantes beneficiados del programa SAPIENS

POBLACIÓN BENEFICIADA	ESTUDIANTES	REPRESENTANTES
Estudiantes matriculados	69	132
Atención psicoeducativa	2	0
Asesorías	33	20
Talleres	2	2
Asistentes	8	48
TOTAL	41	68

1.5.6. Estudiantes beneficiados del programa Cultivando Sueños

Estudiantes matriculados	71
Semestres	I-V
Atención psicoeducativa	9
Asesorías	16
Talleres	11
Asistentes	164
Total	189

1.6. PRUEBAS SABER PRO

1.6.1. Resultados de la prueba genérica

Grupos de Referencia	Promedio	Desviación
Bellas artes y diseño	167	23
Ciencias naturales y exactas	162	21
Ciencias Sociales	162	22
Derecho	159	20
Administración y afines	146	20
Ingeniería	162	20
Medicina	180	15
Economía	162	20
Contaduría y afines	150	20

1.6.2. Resultados por grupo de referencia

Grupos de Referencia	Percentil
Bellas artes y diseño	74
Ciencias naturales y exactas	69
Ciencias Sociales	69
Derecho	65
Administración y afines	50
Ingeniería	69
Medicina	88
Economía	70
Contaduría y afines	55

1.6.3. Resultados por competencias genéricas

Competencias Genéricas	Percentil	Promedio	Desviación
Razonamiento cuantitativo	62	161	30
Lectura crítica	58	158	30
Comunicación escrita	57	158	33
Competencias ciudadanas	60	152	32
Inglés	66	165	27



1.7. RECURSOS EDUCATIVOS

Recursos	Cantidad
Ejemplares	84,909
Títulos	39,961
Base datos especializadas - virtuales	107
Libros electrónicos	822,000
Convenios interbibliotecarios	107
Títulos disponibles en el repositorio	10,245
Publicaciones periódicas nacionales e internacionales	47
Suscripción a periódicos nacionales	21
Canjes nacionales e internacionales (28 instituciones)	56

1.7.1. Recursos Físicos y Tecnológicos Red de Bibliotecas

Recursos físicos y tecnológicos Red de Bibliotecas	Biblioteca Facultad de Medicina y Ciencias de la Salud			Totales
	Biblioteca General	Biblioteca Campus Nueva Granada	Biblioteca Nueva Granada	
Salas de estudio general	168 puestos	140 puestos	214 puestos	522 puestos
Salas de estudio individual	0	36 puestos con 16 equipos	0	36 puestos
Salas de estudio en grupo	0	3 salas con 12 puestos cada una, dotadas con equipos de cómputo	2 salas con 6 puestos de estudio cada una	24 puestos
Cubículos de estudio abierto	0	0	4 puestos	4 puestos
Cubículos de estudio cerrado	0	0	6 puestos	6 puestos
Salas externas consulta general	79 puestos	0	0	79 puestos
Salas de investigación virtual 1	63 puestos	19 puestos	27 puestos	221 puestos
Salas de investigación virtual 2	38 puestos	14 puestos	25 puestos	
Salas de investigación virtual 3	0	0	35 puestos	
Vídeoteca	0	10 puestos con portátil	0	10 puestos
Hemeroteca	36 puestos	0	12 puestos	48 puestos
Catálogos de consulta KOHA	6 terminales para consulta y acceso en línea. Con puntos de red y conexión WiFi. (1 terminal en Hemeroteca)	3 terminales para consulta y acceso en línea. Con puntos de red y conexión WiFi	4 terminales para consulta y acceso en línea. Con puntos de red y conexión WiFi	13 terminales

1.7.2. Recursos Bibliográficos

Biblioteca	Títulos	Ejemplares	Observaciones
General	20,749	47,023	
Campus Nueva Granada (incluida la biblioteca circulante)	14,659	27,436	La biblioteca circulante cuenta con 5.809 títulos y 8.022 ejemplares
Facultad de Medicina	4,553	10,450	
Total	39,961	84,909	

1.7.3. Transacciones (préstamos y consultas) de material bibliográfico realizadas por la Red de Bibliotecas UMNG

Préstamos y Consultas	Cantidad
Préstamo	85,500
Devolución	106,300
Renovación	25,360
Uso en sala	24,360
Total	241,520

1.7.4. Aulas

Sede	Nº. aulas	Capacidad
Aulas pregrado Bogotá	79	3003
Aulas especiales Bogotá	17	670
Auditorios Bogotá	2	174
Aula Máxima Bogotá	1	428
Aulas pregrado Campus Nueva Granada	73	2430
Auditorios Campus Nueva Granada	4	480
Aulas pregrado Bogotá / Facultad Medicina	7	368
Auditorios Bogotá / Facultad Medicina	5	342
Aulas especiales Bogotá / Facultad Medicina	1	70

1.7.5. Repositorio UMNG



1.7.6. Cursos de extensión del Departamento de Tecnologías

Periodo	Sede	Nombre del curso	Nº. de grupos	Total estudiantes
2018 - 1	Campus Nueva Granada	Curso Básico de Sistemas	1	15
		Microsoft Excel Avanzado	1	11
		Microsoft Excel Intermedio	1	11
	Bogotá	Diplomado en Microsoft Excel – MOS	1	10
		Microsoft Excel Avanzado	1	12
2018 - 2	Campus Nueva Granada	Microsoft Excel Intermedio	2	40
		Curso Básico de Sistemas	1	15
	Bogotá	Microsoft Excel Intermedio	1	13
		Diplomado en Microsoft Office	2	43
		Microsoft Excel Avanzado	2	28
		Microsoft Excel Intermedio	2	23
TOTAL			15	221

1.7.7. Cantidad de recursos de apoyo en las TIC en el 2018

Elemento	Activos en la vigencia (que registraron su uso)	Acumulados creados	Usuarios (grupos de interés)
Objetos virtuales de aprendizaje	144	1800	Estudiantes Docentes
Aulas virtuales de aprendizaje (total)	2298	12679	Estudiantes Docentes
Aulas Programas con modalidad distancia	461	3226	Estudiantes Docentes
Aulas Programas con modalidad presencial	1814	9409	Estudiantes Docentes
Aulas Plan de mejoramiento para la prueba Saber Pro	23	44	Estudiantes Docentes
Videos educativos	344	1544	Estudiantes Docentes Egresados Comunidades científicas y académicas

1.8. DEPARTAMENTO DE ESTUDIOS INTERCULTURALES

1.8.1. Estudiantes curso de Inglés intensivo presencial 2018

Inglés Intensivo Presencial	Sede Campus Nueva Granada								Estudiantes por nivel
	Sede Bogotá				Sede Bogotá				
	Periodo								
	1	2	3	4	1	2	3	4	
Nivel 1	44	32	0	0	70	10	39	0	195
Nivel 2	15	34	16	0	19	44	28	0	156
Nivel 3	0	0	0	0	21	13	24	0	58
Nivel 4	0	0	0	0	27	16	0	0	43
Nivel 5	12	0	0	0	8	10	11	0	41
Total por periodo	71	66	16	0	145	93	102	0	
Total por sede	153				340				

1.8.2. Estudiantes curso de Inglés intensivo presencial 2018

Curso Inglés, extensión sábados	Sede Campus Nueva Granada		Sede Bogotá		Estudiantes por nivel
	Periodo 1	Periodo 2	Periodo 1	Periodo 2	
Nivel 1	55	49	102	91	297
Nivel 2	46	42	79	111	278
Nivel 3	37	44	88	83	252
Nivel 4	35	26	54	79	194
Nivel 5	26	22	51	24	123
Nivel 6	0	0	11	11	22
Nivel 7	0	0	0	18	18
Nivel 8	0	0	0	11	11
Total por periodo	199	183	385	428	
Total por sede	382		762		

1.8.3. Estudiantes curso de Inglés, facultad semestral 2018

Curso Inglés, facultad semestral	Sede Campus Nueva Granada		Sede Bogotá		Estudiantes por nivel
	Periodo 1	Periodo 2	Periodo 1	Periodo 2	
Nivel 1	0	37	29	42	108
Nivel 2	27	0	24	21	72
Nivel 3	0	22	0	0	22
Total por periodo	27	59	53	63	
Total por sede	86		116		

1.8.4. Estudiantes curso de Inglés, superintensivo 2018

Curso de Inglés, superintensivo	Sede Campus Nueva Granada		Sede Bogotá	Estudiantes por nivel
	Sede Bogotá	Facultad de Medicina y Ciencias de la Salud		
Nivel 1	52	234	0	286
Nivel 2	43	376	0	419
Nivel 3	26	466	0	492
Nivel 4	0	301	155	456
Nivel 5	0	281	169	450
Total por periodo	121	1658	324	2103

1.8.5. Estudiantes curso de Inglés Kids e Inglés Teenagers 2018

Curso de Inglés Kids e Inglés Teenagers	Curso de Inglés Kids		Curso de Inglés Teenagers		Estudiantes por nivel
	Periodo		Periodo		
	1	2	1	2	
Nivel 1	24	13	22	16	75
Nivel 2	0	21	0	31	52
Nivel 3	10	0	27	0	37
Nivel 4	14	8	33	31	86
Nivel 5	12	12	8	23	55
Nivel 6	8	9	11	6	34
Total por periodo	68	63	101	107	
Total por tipo de curso	131		208		

1.8.6. Estudiantes curso de Inglés Kids e Inglés Teenagers 2018

Curso de Inglés distancia	Periodo 1	Periodo 2	Periodo 3	Estudiantes por nivel
Nivel 1	177	129	160	466
Nivel 2	143	200	232	575
Nivel 3	176	171	240	587
Nivel 4	166	175	186	527
Nivel 5	143	153	219	515
Total por periodo	805	828	1037	



1.8.7. Estudiantes curso de otros idiomas 2018

Periodo 1	Periodo 2	TOTAL
0 ALEMÁN	0	0
20 FRANCÉS	21	41
5 ITALIANO	0	5
0 PORTUGUÉS	0	0
25 POR PERIODO	21	

1.8.8. Pruebas de idiomas aplicadas 2018

2018-1	2018-2
38 SUFICIENCIA INGLÉS	71
0 SUFICIENCIA FRANCÉS	0
0 SUFICIENCIA PORTUGUÉS	0
102 PRUEBA ITEP	11
3121 PRUEBA DE CLASIFICACIÓN	2043
3261 TOTAL PRUEBAS APLICADOS SEMESTRE	2125
5386	
TOTAL PRUEBAS APLICADAS 2018	

1.9. EVENTOS ACADÉMICOS

1.8.9. Eventos académicos por facultad

Facultad	No. de eventos	No. de participantes
Ciencias Básicas	25	1615
Ciencias Económicas Bogotá	84	4341
Ciencias Económicas Campus	61	1991
Derecho Bogotá	15	1595
Derecho Campus	17	2301
Educación y Humanidades	6	1575
Estudios a Distancia	25	4229
Ingeniería Bogotá	10	2763
Ingeniería Campus	16	4527
Medicina	17	3881
Relaciones Internacionales Bogotá	10	1953
Relaciones Internacionales Campus	18	791
TOTAL	304	31562



Vicerrectoría Académica

Vicerrectoría General

Vicerrectoría Administrativa

Vicerrectoría de Investigaciones

Vicerrectoría Campus Nueva Granada

Oficinas Asesoras y de Control



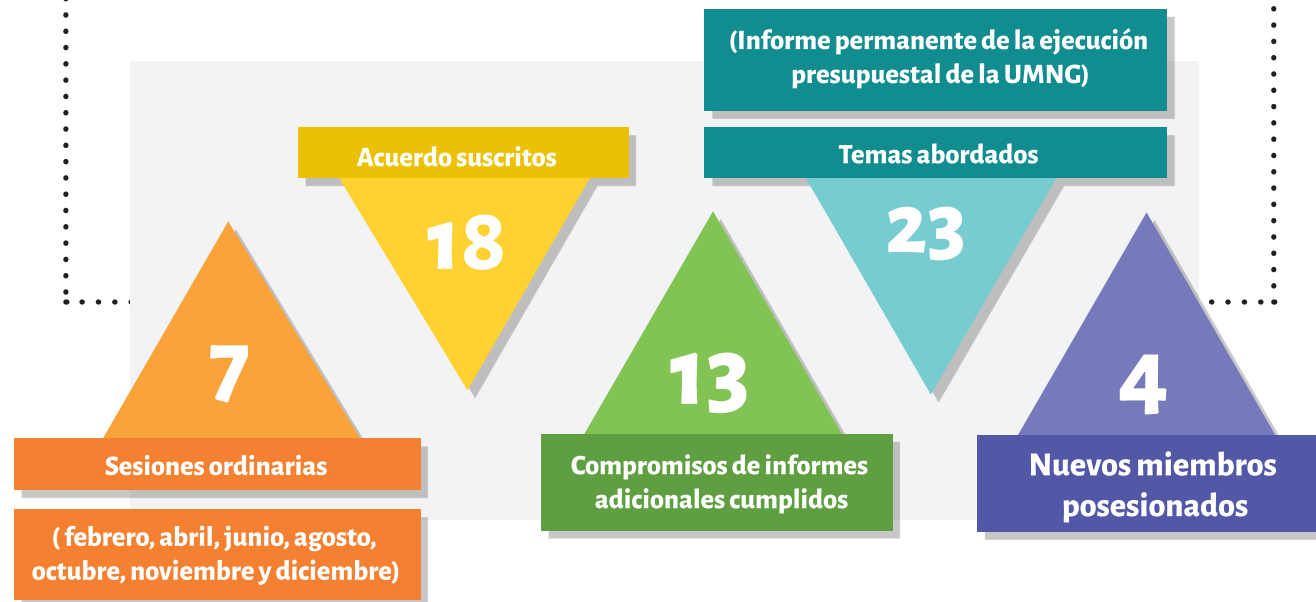
2. Vicerrectoría General



La Vicerrectoría General asiste a la Rectoría en todo lo relacionado con los procesos de gestión estratégica, además de la orientación, dirección y coordinación de las unidades orgánicas que le son adscritas, de forma que se facilite la toma de decisiones en coherencia con los estatutos y reglamentos institucionales, enmarcados en la transparencia, la ética y el buen gobierno universitario.

2.1. CONSEJO SUPERIOR UNIVERSITARIO

2.1.1. Gestión del Consejo Superior Universitario



2.2. BIENESTAR UNIVERSITARIO

2.2.1. Movilidad Estudiantil

Facultad o Programa	Valor aprobado	Valor ejecutado	%
Medicina			
Pregrado Medicina	32,000,000	11,490,968	36%
Posgrado Medicina	35,000,000	34,819,986	99%
Atencion Prehospitalaria	3,000,000	0	0%
Calle 100			
Ingenieria Industrial	12,000,000	0	0%
Ingenieria Civil	25,000,000	0	0%
Ingenieria Mecatronica	20,000,000	10,338,000	52%
Ingenieria Multimedia	15,000,000	8,529,936	57%
Ingenieria Telecomunicaciones	15,000,000	13,181,000	88%
Tec	4,000,000	4,000,000	100%

Facultad o Programa	Valor aprobado	Valor ejecutado	%
Posgrados Ingenieria	10,000,000	7,961,178	80%
Administracion Empresas	12,000,000	3,510,000	29%
Contaduria	12,000,000	0	0%
Economia	12,000,000	5,968,694	50%
Posgrados Ciencias Economicas	6,000,000	0	0%
Relaciones Internacionales	15,000,000	7,160,000	48%
Administracion de la Seguridad	14,000,000	10,300,000	74%
Derecho	15,000,000	14,999,852	100%
Humanidades	15,000,000	15,000,000	100%
Internacionalizacion	10,000,000	2,180,000	22%
Campus			
Ingenieria Industrial	6,400,000	6,299,452	98%
Ingenieria Civil	7,475,032	5,892,000	79%
Ingenieria Multimedia	8,000,000	2,322,000	29%
Ingenieria Ambiental	3,124,968	5,446,968	174%
Contaduria	8,000,000	2,343,726	29%
Economia	6,000,000	0	0%
Administracion De Empresas	8,000,000	4,280,000	54%
Tecnologia En Tributaria	3,000,000	2,400,000	80%
Posgrados Ciencias Economicas	6,000,000	0	0%
Pregrado Biologia	15,460,000	15,359,936	99%
Maestria En Biologia	18,000,000	15,400,000	86%
Tecnologia En Horticultura	540,000	540,000	100%
Relaciones Internacionales	9,000,000	0	0%
Administracion de la Seguridad	4,000,000	0	0%
Derecho	10,000,000	3,124,300	31%
Estudios A Distancia	12,000,000	0	0%
Consejo Academico	4,000,000	781,242	20%
Consejo Bienestar	4,000,000	0	0%
Total	415,000,000	213,629,238	52%

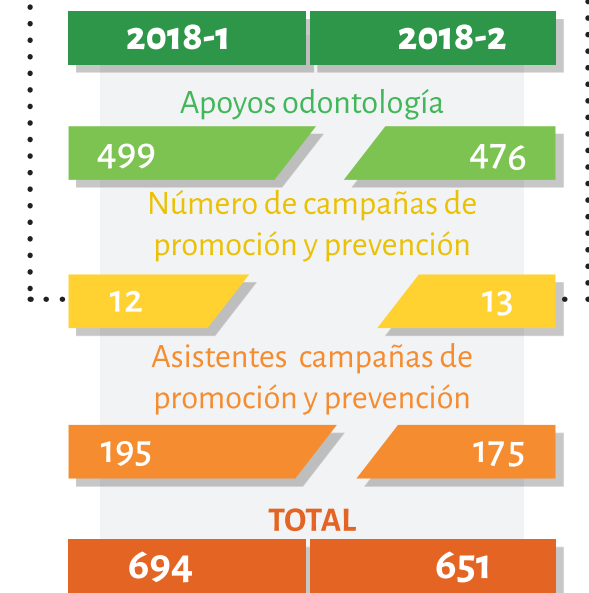
2.2.2. Beneficiarios recaudo Estampilla Pro Universidad Nacional y demás Universidades Estatales

PROGRAMA ACADÉMICO	2018-I		2018-II	
	Resolución N° 2492 del 22/06/2018	Resolución N° 4910 del 14/12/2018	Resolución N° 2492 del 22/06/2018	Resolución N° 4910 del 14/12/2018
Derecho	31	23		
Medicina	2	3		
Biología	1	1		
Derecho Campus	5	6		
Admón. de la Seguridad y Salud Ocupacional		4		
Admón. de la Seguridad y Salud Ocupacional Distancia	10	2		
Relaciones Internacionales	11	11		
Relaciones Internacionales Campus		2		
Ingeniería Civil	14	9		
Ingeniería en Multimedia	1	1		
Ingeniería en Telecomunicaciones	1	2		
Ingeniería en Mecatrónica	10	13		
Tecnología en Electrónica y Comunicaciones		1		
Ingeniería Industrial	10	10		
Ingeniería Industrial Campus		2		
Economía	2	3		
Administración de Empresas	11	9		
Contaduría	4	7		
Administración de Empresas Campus	1	1		
Ingeniería Ambiental Campus	2	1		
Ingeniería Civil Campus	1	1		
Ingeniería Biomédica		1		
Ingeniería Multimedia Campus	1			
Ingeniería Industrial Distancia	1	2		
Contaduría Pública Distancia	2	1		
Ingeniería Civil Distancia	92	57		
Relaciones Internacionales Distancia		3		
Economía Campus	1	2		

2.2.3. Psicología



2.2.4. Salud Integral



	CONS. MEDICO					
	2018-1			2018-2		
	Calle 100	Medicina	Campus	Calle 100	Medicina	Campus
Apoyos médicos	817	-	680	662	-	730
Atención enfermería	921	49	1,025	773	46	2,795
Apoyos médicos ambulancia	-	-	196	-	-	18
Número de campañas de prom y prevención	11	5	43	22	9	36
Asistentes campañas de prom y prevención	302	31	2,039	741	317	2,171
TOTAL	2,040	80	3,940	2,176	363	5,714

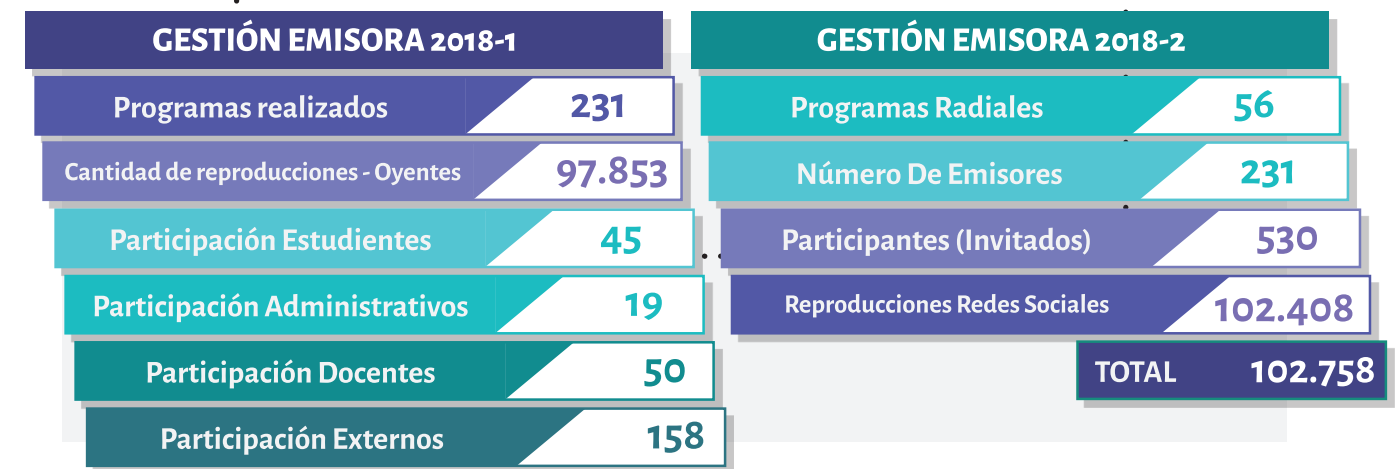
2.2.5. Deportes y Recreación

Primer Semestre 2018	2018-1			2018-2		
	Calle 100	Medicina	Campus	Calle 100	Medicina	Campus
Programa formativo	2,160	-	1,632	2,220		2,237
Número de selecciones	74	5	90	83	2	76
Participantes selecciones	999	66	1,024	1324	42	1,204
Número de talleres	28	1	28	19	4	37
Participación talleres	611	28	292	552	68	588
Número de torneos deportivos	7	-	13	6	7	13
Participantes torneos deportivos	1,482	20	1,050	450	305	1,087
Número actividades lúdico recreativas	24	4	2,251	78	45	26
Participantes actividades lúdico recreativas	4,192	151	3,958	22,196	2022	4,222
Participantes gimnasio	15,333	-	3,223	12,486	2397	4,176
TOTAL	24,777	265	11,179	39,228	4,834	13,514

2.2.6. Arte y Cultura

Primer Semestre 2018	2018-1			2018-2		
	Calle 100	Medicina	Campus	Calle 100	Medicina	Campus
Programa formativo	755	-	383	1344		638
Número de talleres	20	4	24	10	12	10
Participantes talleres	304	62	380	278	246	157
Número de grupos artísticos	31	12	15	43	4	16
Participantes grupos artísticos	826	195	272	876	73	302
Número de eventos	17	8	14	100	12	10
Número participantes eventos	10,688	481	2,757	21846	660	4,274
Apoyos protocolo	54	-	-	52		
Número de estudiantes de protocolo	149	-	-	153		
Inducciones pre-grado	855	-	-	993		
Inducciones post-grado	785	-	-	305		
Número solicitantes préstamo elementos musicales	-	68	-		29	
Préstamo instrumentos musicales	-	147	-		38	
TOTAL	14,362	885	3,792	25,795	1,017	5,371

2.2.7. Gestión emisora



2.2.8. Capellanía

Primer Semestre 2018	2018-1			2018-2		
	Calle 100	Medicina	Campus	Calle 100	Medicina	Campus
Número oficios religiosos	210	285	1,759	125	135	94
Participantes oficios religiosos	1,685	2,000	2,273	1,410	1,120	779
TOTAL	1,685	2,000	2,273	1,410	1,120	779

2.3. COMUNICACIONES

2.3.1. Boletín Somos Neogranadinos



2.3.2. Redes sociales



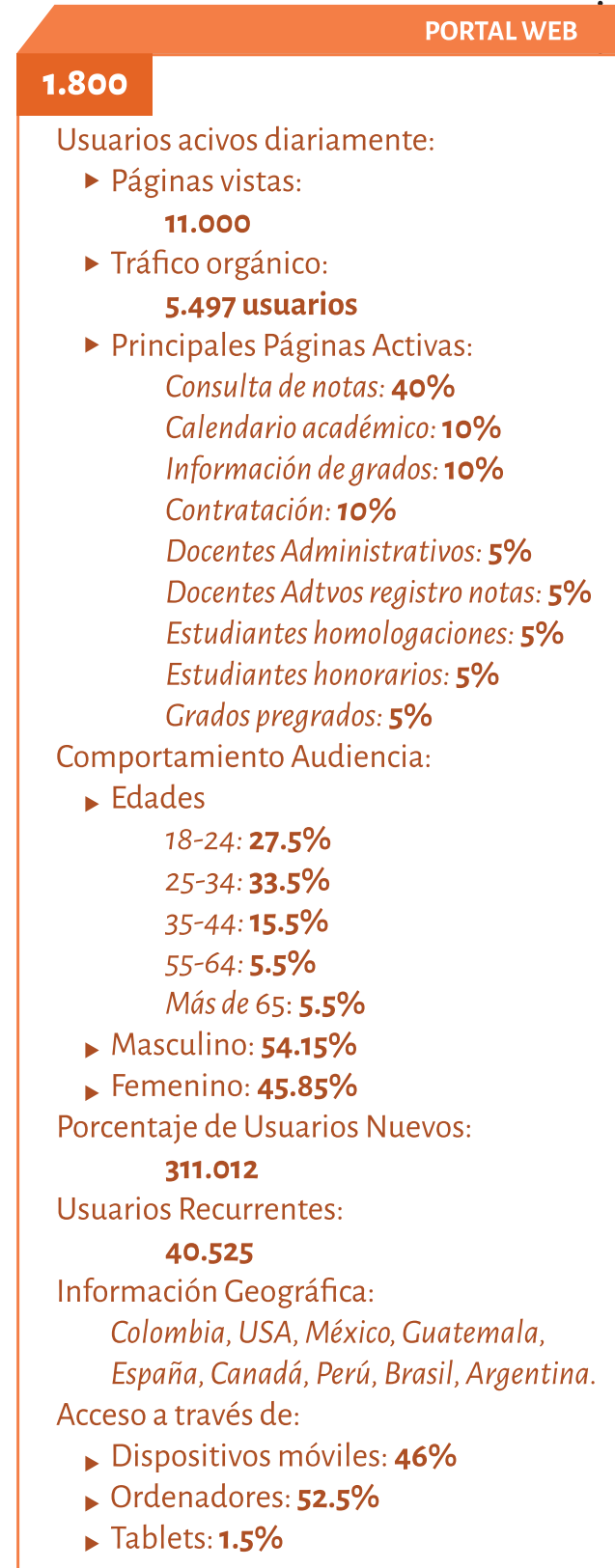
2.3.3. Periódico El Neogranadino



2.3.5. Free Press



2.3.4. Portal web



2.3.6. Pauta en medios tradicionales y digitales para posicionamiento y oferta académica



2.3.8. Registro audiovisual y realización de videos



2.3.7. Participación en ferias estudiantiles y eventos (mercadeo directo a usuarios potenciales)



2.4. EXTENSIÓN Y PROYECCIÓN SOCIAL

2.4.1. Incentivos en Educación

TIPO INCENTIVO OTORGADO	Total Estudiantes beneficiados 2018	Total beneficios 2018	Valor Total 2018
(Sector Defensa) Horizonte Productivo (Programas de Tecnología)			
Derechos de grado	468	34	\$ 10,876,000.00
Matricula		326	\$ 511,430,900.00
Procesos de ingreso		161	\$ 13,236,000.00
Requisitos de grado		75	\$ 33,857,000.00
TOTAL		596	\$ 569,399,900.00
(Sector Defensa) Batallón de Sanidad			
Matricula	43	40	\$ 120,746,450.00
Procesos de ingreso		8	\$ 659,000.00
Requisitos de grado		5	\$ 2,241,000.00
TOTAL		53	\$ 123,646,450.00
(Sector Defensa) Programa Social "Saber Para Servir"			
Derechos de Grado	259	21	\$ 11,142,000.00
Matricula Programa Social "Saber para Servir"		213	\$ 605,282,900.00
Procesos de ingreso Programa Social "Saber para Servir"		61	\$ 4,985,000.00
Requisitos de grado Programa Social "Saber para Servir"		122	\$ 55,565,900.00
TOTAL		417	\$ 676,975,800.00
(Sector Defensa) Programa Social Saber Para Servir-familias			
Matricula Programa Social "Saber para servir - Familias"	76	77	\$ 218,029,450.00
Requisitos de grado programa social "saber para servir familias"		11	\$ 5,545,200.00
TOTAL		88	\$ 223,574,650.00
Sector Defensa por Convenio			
Matricula	245	245	\$ 807,089,345.00
TOTAL			\$ 807,089,345.00
Sector Defensa previa Solicitud			
Matricula	16	16	\$ 31,147,850.00
TOTAL			\$ 31,147,850.00

TIPO INCENTIVO OTORGADO	Total Estudiantes beneficiados 2018	Total beneficios 2018	Valor Total 2018
(Sector Defensa) Descuentos aprobados previa solicitud			
Matricula	15	15	\$ 31,524,500.00
INSTITUCIONALES	1122	1430	\$ 2,463,358,495.00
Estudiante NO Institucionales previa solicitud			
Matricula	11	8	\$ 34,587,750.00
Derechos de Grado		3	
TOTAL		11	\$ 36,081,750.00
Estudiantes NO institucionales por convenio			
Matricula	60	60	\$ 278,383,500.00
TOTAL			
Estudiantes NO institucionales previa Solicitud			
Matricula	20	20	\$ 35,859,664.00
TOTAL			
NO INSTITUCIONALES	91	91	\$ 350,324,914.00
TOTAL INCENTIVOS EN EDUCACIÓN POR TODOS LOS TIPOS	1213	1521	\$ 2,813,683,409.00

Tomado Univex 11-02-2019

2.4.2. Participación en iniciativas externas

PARTICIPACIÓN EN INICIATIVAS EXTERNAS

Municipios: Cajicá, Cogua, Chía, Tocancipá, Cota, Tabio, Zipaquirá, Tenjo, Fac

Instituto Distrital para la Protección de la Niñez y la Juventud (IDIPRON).

Ministerio de Cultura.

Sector defensa: Dirección Centro de Rehabilitación Inclusiva, Escuela de Caballería, Escuela de Logística, Escuela de actualización jurídica de Ejército, Escuela de Ingenieros de Puente Aranda, Escuela de Aviación, Ministerio de Defensa, Ejército Nacional, Fuerza Aérea, Armada Nacional, Policía Nacional.

2.4.3. Convenios

369

CONVENIOS VIGENTES

- 37 con el sector comercial
- 67 con el sector defensa
- 101 de docencia servicio
- 65 con sector gobierno
- 99 con sector institucional

51

CONVENIOS NUEVOS EN EL PERIODO

29

CONVENIOS CON ACTIVIDAD ACADÉMICA

2.4.4. Egresados beneficiados del Programa de movilidad internacional

Facultad y programa académico del Egresado	Actividad	Valor total del incentivo
Facultad de Ciencias Básicas – Maestría en Biología Aplicada	Ponencia en el XVI Congreso Latino Fisiología Vegetal (ClaFV) y XXXII Reunión Argentina	\$3.162.317
Facultad de Educación y Humanidades – Maestría en Educación y Humanidades	Ponencia en el Congreso Internacional de Educación y Evaluación	\$1.715.066
Facultad de Estudios a Distancia – Ingeniería Industrial	Ponencia en el V Taller Internacional “Ciudades de contraste – desafíos de la movilidad sostenible en ciudades del globo sur”	\$7.410.498
Facultad de Ingeniería – Ingeniería Mecatrónica	Ponencia en la Reunión Internacional de las Américas sobre Electroquímica y Ciencias del estado Sólido (AiMES 2018)	\$2.814.786

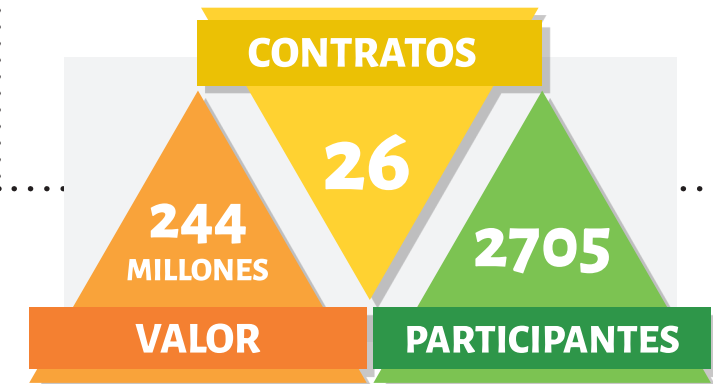
2.4.5. Participación de egresados en procesos de investigación

Cargo	Graduados
ASESOR	2
APOYO VICEIN.	1
ASISTENTE DE INVESTIGACIÓN	72
ASISTENTE GRADUADO	11
COINNOVADOR	2
COINVESTIGADOR	16
INNOVADOR	1
INVES. PRINCIPAL	16
JOVEN INVESTIGADOR	18
RESPONSABLE	1
SERVICIO TÉCNICO	1
TÉCNICO	1
TUTOR PIC	17
Total	159

2.4.6. Educación Continua

Nombre del curso	Nº. de grupos	Total estudiantes
Campus Nueva Granada		
Curso preuniversitario	N/A	21
Curso preingeniería	N/A	67
Curso Básico de Sistemas	2	30
Microsoft Excel Avanzado	1	11
Microsoft Excel Intermedio	2	24
Bogotá		
Curso premedico	N/A	291
Diplomado en Microsoft Excel – MOS	1	10
Microsoft Excel Avanzado	3	40
Microsoft Excel Intermedio	4	63
Diplomado en Microsoft Office	2	43
Total	15	600

2.4.5. Contratos de capacitación



2.5. GESTIÓN DE CALIDAD

2.5.1. Objetivos integrales

INDICADORES ASOCIADOS A LOS OBJETIVOS INTEGRALES	CANTIDAD	%
Eficacia	0	0%
Eficiencia	3	8.33%
Efectividad	33	91.66%
TOTAL	36	100%

2.5.2. Documentos del Sistema Integrado de Gestión



Vicerrectoría Académica
Vicerrectoría General
Vicerrectoría Administrativa
Vicerrectoría de Investigaciones
Vicerrectoría Campus Nueva Granada
Oficinas Asesoras y de Control

2.5.3. Auditorías Internas

De las 50 jornadas de auditoria, se cumplieron oportunamente 38, para un cumplimiento del 76%

Para el SIG se generaron los siguientes hallazgos:

300 Fortalezas

67 No conformidades

137 Observaciones

10 Procesos con no conformidades

2.5.4. Indicadores de gestión

126 Indicadores del SISTEMA INTEGRADO DE GESTIÓN

Cumplimiento de las Metas Asociadas a los Indicadores 92,86%

2.5.5. Indicadores de gestión por tipo y por año

Tipo de Indicador	2015	2016	2017	2018
Eficacia	58	50	50	53
Eficiencia	26	27	22	22
Efectividad	26	35	41	51
TOTAL	110	112	113	126

2.5.6. Salidas no conformes

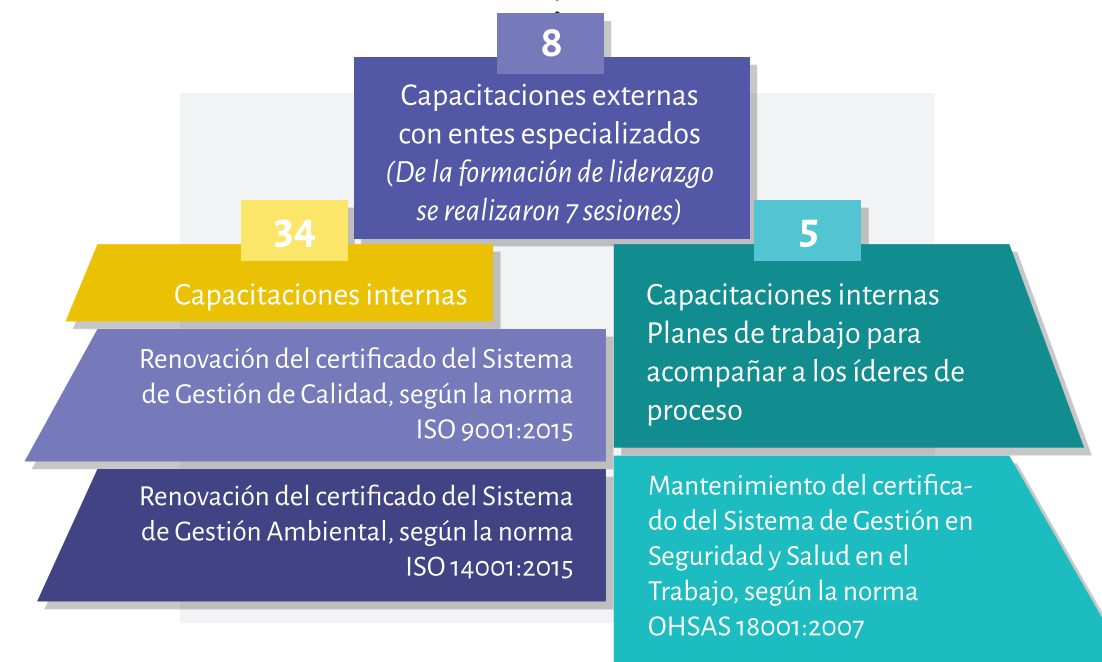
Se identificaron 81 servicios no conformes, de los cuales 81 tienen tratamiento y se encuentran cerrados.

Servicio no conforme identificado y cerrado por año:

	2015	2016	2017	2018
Identificado	70	75	79	81
Cerrado	55	74	79	81
Abierto	15	1	0	0
TOTAL	110	112	113	126

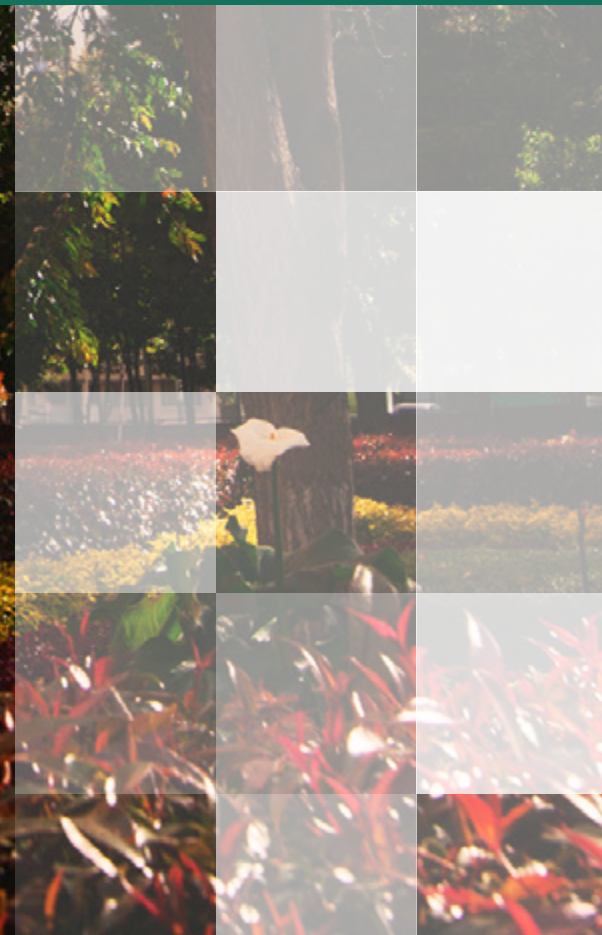
2.5.7. Planes de Mejoramiento

Resumen a 2018 II	SGC: ISO 9001	SGA: ISO 14001	SYSO: OHSAS 18001	Integrales
CORRECCIÓN	0	0	0	0
ACCIONES CORRECTIVAS	31	12	11	2
ACCIONES PREVENTIVAS	10	0	0	0
ACCIONES DE MEJORA	17	5	2	0
TOTAL	58	17	13	2





3. Vicerrectoría Administrativa



La Vicerrectoría Administrativa dirige, coordina y refrenda la ejecución del presupuesto; planea y ordena las actividades de apoyo logístico para la academia, vela por la recta administración del talento humano y las operaciones financieras y propende por el desarrollo tecnológico, en apoyo de la misión institucional y de los objetivos que cumple la Universidad.

3.1. CONTRATACIÓN

3.1.1. Plan de contratación Vigencia 2018

Concepto	Valor plan de contratación
Mayor cuantía	\$ 34.951.071.268
Menor cuantía	\$ 9.734.641.072
Mínima cuantía	\$ 12.070.179.741
Caja menor	\$ 184.800.000
Total ejecutado	\$ 56.940.692.081

3.1.2. Resumen ejecución Vigencia 2018

Concepto	Valor plan de contratación	Ejecutado	%
Mayor cuantía	\$ 34.951.071.268	\$ 25.820.700.323	73.90%
Menor cuantía	\$ 9.734.641.072	\$ 9.734.641.072	100.00%
Mínima cuantía	\$ 12.070.179.741	\$ 10.693.448.706	88.60%
Caja menor	\$ 184.800.000	\$ 15.358.405	8.30%
Total ejecutado	\$ 56.940.692.081	\$ 46.264.148.505	81.20%

3.1.3. Ahorro

PLAN DE CONTRATACIÓN 2018 CIFRAS SOBRE LOS 77.720 MILLONES

Menores valores apropiados **\$ 1.531.457.200**

Menores valores adjudicados **\$ 5.327.334.173**

TOTAL \$ 6.858.791.373



3.2. PERSONAL DOCENTE Y ADMINISTRATIVO

3.2.1. Docentes por tipo de vinculación

Tipo de vinculación	Número de docentes 2018-1	Número de docentes 2018-2	Total Año
Carrera	426	433	433
Ocasional	155	153	155
Catedrático	976	996	1972
Catedrático posgrados		81	81
Total	1557	1663	2641

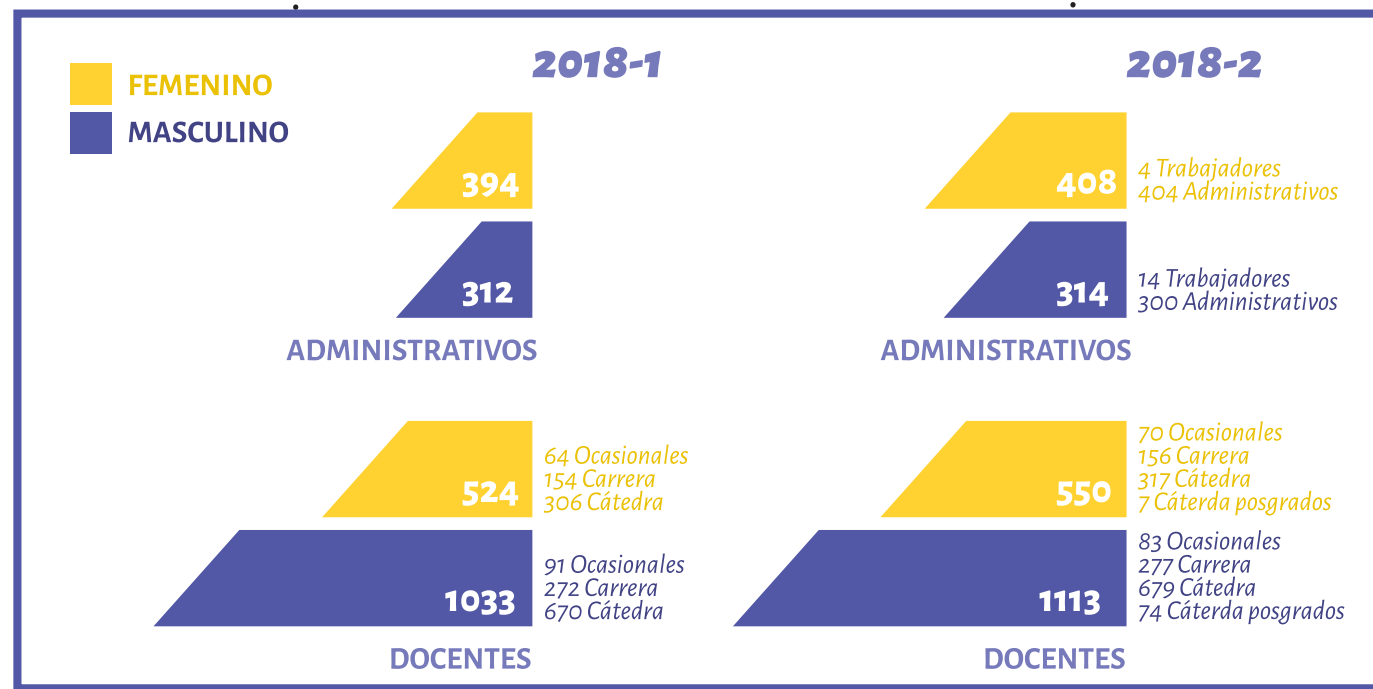
3.2.2. Administrativos por tipo de vinculación

Tipo de vinculación	N° funcionarios 2018-1	N° funcionarios 2018-2
Periodo Fijo	1	1
Directivo	22	22
Asesores	6	6
Profesional	183	197
Técnico	215	230
Asistencial	250	248
Trabajadores Oficiales	12	18
Total	689	722

3.2.3. Personal docente y administrativo por sede

Sede	2018-1		2018-2	
	Administrativos	Docentes	Administrativos	Docentes
Sede Bogotá (Calle 100 y Medicina)	473	973 (ocasionales 68) (carrera 291) (cátedra 614)	477 (473 Administrativos) (4 Trabajadores Oficiales)	1020 (ocasionales 67) (carrera 292) (cátedra 604) (Cátedra Posgrados 57)
		Sede Campus Nueva Granada (Cajicá)	221	584 (ocasionales 87) (carrera 135) (cátedra 362)
Total	694			1557

3.2.4. Personal docente y administrativo por género



3.2.5. Distinciones



3.2.6. Equipo docente

Tipo de vinculación	Número de docentes 2018-1	Número de docentes 2018-2
Carrera	426	433
Ocasional	155	153
Catedrático	976	996
Catedrático Posgrados		81

3.2.7. Docentes de carrera

Modalidad	Total	Doctorado	Maestría	Especialización	Pregrado
Tiempo completo 2018-1					
Auxiliar	55	12	31	6	
Asistente	241	43	156	41	1
Asociado	98	39	58	1	
Titular	17	16			
Medio tiempo					
Auxiliar	5	2		2	1
Asistente	9		6	3	
Asociado	1			1	
Total 2018-1	426	112	251	54	2
Tiempo completo 2018-2					
Auxiliar	50	13	26	5	6
Asistente	246	42	41	162	1
Asociado	102	39	62	1	0
Titular	20	20	0	0	0
Medio tiempo					
Auxiliar	5	2	0	2	1
Asistente	9	0	6	3	0
Asociado	1	0	0	1	0
Total 2018-2	433	116	135	174	8

3.2.8. Docentes ocasionales

Modalidad	Total	Doctorado	Maestría	Especialización	Pregrado
Tiempo completo 2018-1					
Auxiliar	38		12	20	6
Asistente	30		11	18	1
Asociado	78	8	56	12	2
Titular	2	1	1		
Medio tiempo					
Auxiliar	3			3	
Asistente	1			1	
Asociado	2		2		
Titular	1	1			
Total 2018-1	155	10	82	54	9
Tiempo completo 2018-2					
Auxiliar	32		9	18	5
Asistente	29		9	19	1
Asociado	82	7	59	14	2
Titular	3	2	1		
Medio tiempo					
Auxiliar	3			3	
Asistente	1			1	
Asociado	2		2		
Titular	1	1			
Total 2018-2	7	1	2	4	

3.2.9. Programa de formación avanzada para docentes



3.2.10. Docentes catedráticos 2018-1

Modalidad	Total	Doctorado	Maestría	Especialización	Pregrado	Tecnología
2018-1						
Auxiliar	410	1	51	321	35	2
Asistente	129	5	56	66	2	0
Asociado	406	12	295	94	5	0
Titular	31	4	10	17	0	0
Total 2018-1	976	22	412	498	42	2
2018-2						
Auxiliar	408	1	53	313	39	2
Asistente	128	2	54	68	4	0
Asociado	424	11	291	116	6	0
Titular	36	6	10	20	0	0
Total 2018-2	996	20	408	517	49	2

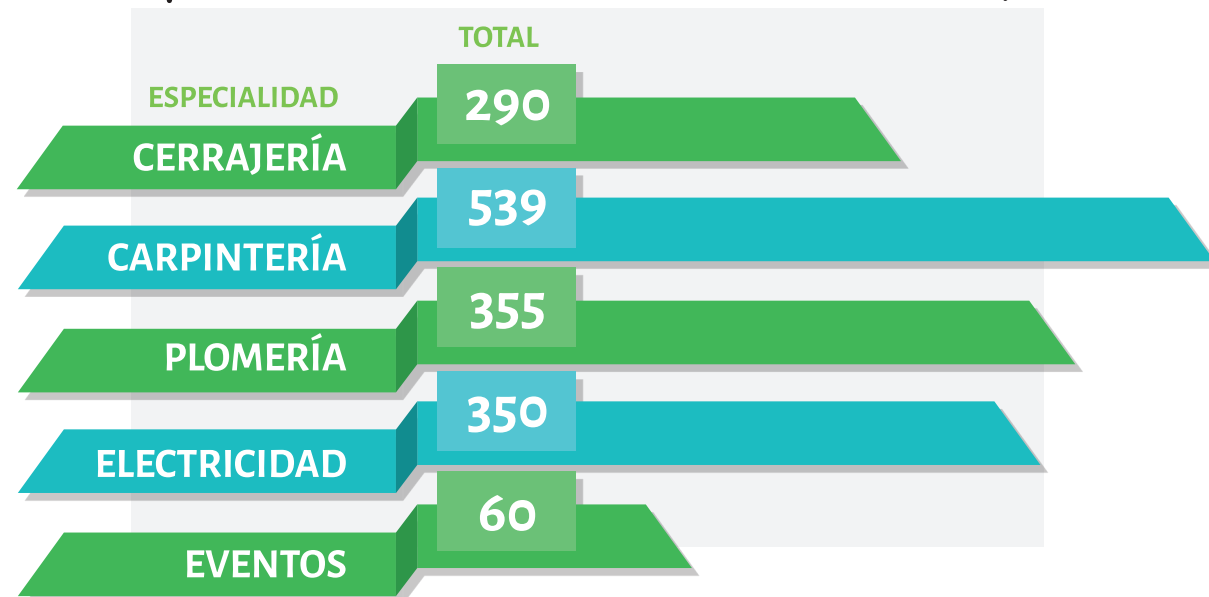
3.2.11. Plan de capacitación de la educación para el trabajo y desarrollo humano

Eje	Aprobado	Ejecutado	Disponible	Ejec
Eje Administrativa	140,000,000.00	118,888,532.00	21,111,468.00	
Eje Cultura Organizacional	80,000,000.00	76,901,200.00	3,098,800.00	
Eje Sistemas de Gestión	150,000,000.00	140,455,900.00	9,544,100.00	
Eje Internacionalización	60,000,000.00	33,440,500.00	26,559,500.00	
Eje de Gestión de Investigaciones	80,000,000.00	25,466,000.00	54,534,000.00	83%
Eje de Gestión del cambio	80,000,000.00	60,324,200.00	19,675,800.00	
Eje de pedagogía y didáctica	80,000,000.00	79,500,000.00	500,000.00	
Eje de Tic, tac, tep	80,000,000.00	80,000,000.00	-	
Eje de Gestión Académica	80,000,000.00	73,385,306.00	6,614,694.00	
TOTAL	830,000,000.00	688,361,638.00	141,638,362.00	

3.2.12. Infraestructura

Espacio	Sede Bogotá		Sede Cajicá
	Calle 100 y medicina		Campus Nueva Granada
Aulas de clase y especiales	86		76
Aulas especiales	18		4
Auditorios	7		6
Salas de computo e Internet	9		13
Bibliotecas	2		2
Laboratorios	53		45
Aula máxima – Hemiciclos	2		1
Invernaderos	17		0
Canchas deportivas	11		4
Observatorio de aves	1		0
Capilla	2		1
Centro médico	2		1
Salones culturales	16		0
Centro de acopio	1		0

3.2.13. Mantenimiento por especialidad



3.3. ESTADOS FINANCIEROS

3.3.1. Balance General

	Nota	2018	Nota	2018
Activo corriente				
Efectivo y equivalentes al efectivo	4.1	33,458,837,394		
Bancos y corporaciones		33,458,837,394		
Inversiones en instrumentos derivados	4.2	120,000,000,000		
Certificados de deposito a termino CDT		120,000,000,000		
Cuentas por cobrar		5,545,804,043		
Prestación de servicios	4.3	424,449,487		
Otras cuentas por cobrar	4.4	4,854,025,006		
Cuentas por cobrar de difícil recaudo	4.5	279,691,670		
Deterioro acumulado cuentas por cobrar	4.6	-12,362,120		
Inventarios		117,153,356		
Mercancías en existencia	4.7	117,153,356		
Otros activos		274,284,682		
Bienes y servicios pagados por anticipado	4.8	274,284,682		
Total activo corriente		159,396,079,475		
Inversiones en instrumentos derivados		40,167,273		
Aportes sociales en entidades del sector solidario		40,167,273		
Activos fijos				
Propiedad planta y equipo	4.10			
Terrenos		129,017,029,900		
Construcciones en curso		54,676,262,952		
Maquinaria, planta y equipo en montaje		3,203,977,278		
Bienes muebles en bodega				481,999,829
Propiedades, planta y equipo no explotado				931,000,404
Edificaciones				210,498,461,096
Redes, líneas y cables				1,348,020,563
Maquinaria y equipo				3,131,741,352
Equipo medico y científico				17,681,168,134
Muebles, enseres y equipo de oficina				9,965,489,566
Equipos de comunicacion y computacion				21,712,586,450
Equipos de transporte, traccion y elevacion				1,204,605,702
Equipos de comedor, cocina, despensa y hoteleria				150,364,049
Bienes de arte y cultura				7,922,364,519
Depreciacion acumulada de propiedades, planta y equipo	4.11			-9,164,134,645
Total activos fijos				452,760,937,150
Otros activos				
Bienes y servicios pagados por anticipado	4.8			548,569,364
Activos intangibles	4.12			2,803,949,419
Amortización acumulada activos intangibles CR	4.13			-487,635,427
Total otros activos				2,864,883,356
Total activo no corriente				455,665,987,779
Total activo				615,062,067,254
Cuentas de orden deudoras				
Deudoras de control				161,002,149,625
Deudoras por contra (cr)				-161,002,149,625
Total				0

	Nota	2018
Pasivo corriente		
Cuentas por pagar		8,528,863,713
Adquisición de bienes y servicios nacionales	4.14	4,133,267,703
Retención en la fuente	4.15	705,648,000
Retención industria y comercio	4.16	229,627,184
Impuestos, contribuciones y tasas	4.17	662,589,485
Avances y anticipos recibidos	4.18	395,430,383
Otras cuentas por pagar	4.19	852,302,582
Descuentos de nomina	4.20	1,549,998,376
Beneficios a los empleados		9,971,198,225
Salarios y prestaciones sociales	4.21	9,971,198,225
Otros pasivos		20,111,827,441
Ingresos recibidos por anticipado	4.22	20,111,827,441
Total pasivo corriente		38,611,889,379

	Nota	2018
Pasivos estimados		2,444,139,384
Provisión para litigios y demandas	4.23	2,444,139,384
Provisión para pensiones		561,541,126
Beneficios posempleo - pensiones	4.24	561,541,126
Total pasivo no corriente		3,005,680,510
Total pasivo		41,617,569,889

Patrimonio		
Capital fiscal	4.25	374,652,550,648
Resultado del ejercicio	4.26	11,040,353,274
Impactos por la transición al nuevo marco normativo	4.27	187,751,593,444
Total patrimonio		573,444,497,365
Total pasivo y patrimonio		615,062,067,254

Cuentas de orden acreedoras	4.29	0
Responsabilidades contingentes		2,703,822,913
Acreedoras por contra (db)		-2,703,822,913

Las Notas a los Estados Financieros, hacen parte integral de los mismos.

3.3.2. Estado de Patrimonio

Saldo del patrimonio a inicial al 1 enero de 2018		562,404,144,091
Variaciones patrimoniales durante 2018	4.26	11,040,353,274
Saldo del patrimonio a diciembre 31 de 2018		573,444,497,365
Detalle de las variaciones		
Incrementos		11,040,353,274
Resultado del ejercicio	4.26	11,040,353,274
Disminuciones		0
No se presentaron		0
Partidas sin movimiento		0
Capital fiscal	4.25	0
Impactos por la transición al nuevo marco normativo	4.27	0

Las Notas a los Estados Financieros, hacen parte integral de los mismos.

3.3.3. Estado de Resultados

	Nota	2018
Ingresos con contraprestación	4.30	
Ingresos por servicios educativos		
Venta de servicios		159,895,790,679
Educación formal - superior formación técnica		1,282,726,116
Servicios educativos		2,006,505,232
Devoluciones y descuentos		-723,779,116
Educación formal - superior formación profesional		118,674,729,387
Servicios educativos		143,826,657,253
Devoluciones y descuentos		-25,151,927,866
Educación formal - superior postgrados		31,044,739,970
Servicios educativos		37,716,003,747
Devoluciones y descuentos		-6,671,263,777
Educación no formal - formación extensiva		8,893,595,207
Servicios educativos		9,081,175,907
Devoluciones y descuentos		-187,580,700
Ingresos sin contraprestación	4.31	
Transferencias y subvenciones		28,316,834,939

	Nota	2018
Transferencias de la Nación		28,290,696,479
Otras transferencias		26,138,460
Total ingresos asociados a la operación		188,212,625,618
Costo de servicios educativos	4.33	140,498,303,656
Servicios personales		92,387,857,629
Generales		41,547,715,472
Depreciaciones		6,562,730,555
Utilidad bruta		47,714,321,963
Gastos de administración	4.34	41,047,418,600
Sueldos y salarios		28,484,499,042
Gastos generales de administración		11,150,510,220
Impuestos, contribuciones y tasas		1,412,409,339
Deterioro, depreciaciones, amortizaciones y provisiones	4.35	3,101,401,637
Utilidad operacional		3,565,501,725
Otros ingresos	4.32	8,564,004,665
Financieros		7,806,491,849
Ingresos diversos		757,512,816
Otros gastos	4.36	1,089,153,117
Financieros		222,943,648
Gastos diversos		520,480,790
Devoluciones, rebajas y descuentos		345,728,679
Excedente del ejercicio	4.26	11,040,353,274

Las Notas a los Estados Financieros, hacen parte integral de los mismos.



4. Vicerrectoría de Investigaciones



La Vicerrectoría de Investigaciones es una instancia superior cuya misión es consolidar y fortalecer el Sistema de C+T+I de la Universidad en coherencia con el Sistema Nacional de C+T+I; su misión es consolidar el sistema de investigación científica, desarrollo tecnológico e innovación de la Universidad Militar Nueva Granada en articulación con el Sistema Nacional de Ciencia y Tecnología, para el estímulo, generación y difusión del conocimiento, con miras a la solución de problemas del país y del sector defensa, dentro de un comportamiento ético de compromiso y entrega a la Universidad.

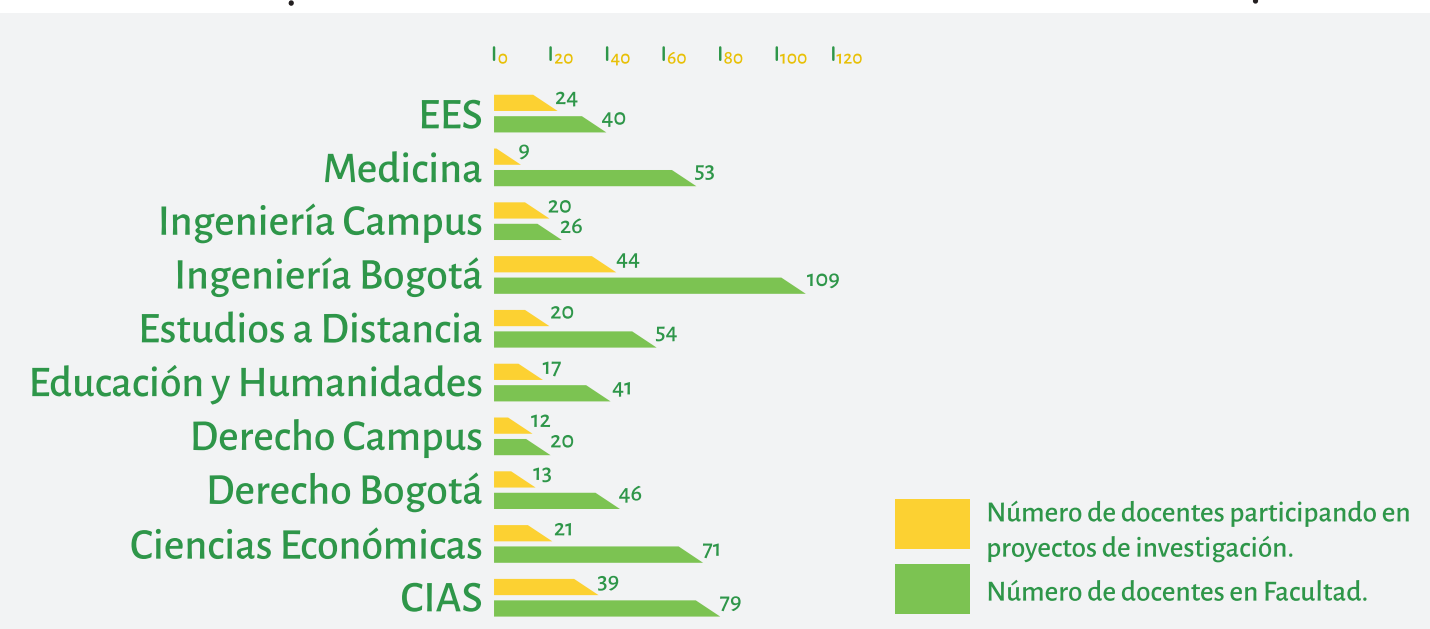
4.1. GRUPOS DE INVESTIGACIÓN CLASIFICADOS POR COLCIENCIAS



4.1.1. Número de horas de dedicación a la investigación

	Número de horas dedicadas 2018	%
Ciencias Básicas	559	19.8%
Economía	250	8.9%
Derecho Bogotá	132	4.7%
Ingeniería Bogotá	687	24.4%
Relaciones Internacionales, Estrategia y Seguridad	364	12.9%
Ingeniería Campus	186	6.6%
Medicina	65	2.3%
Derecho Campus	142	5.0%
Educación y Humanidades	268	9.5%
Estudios a Distancia	164	5.8%
Total	2817	

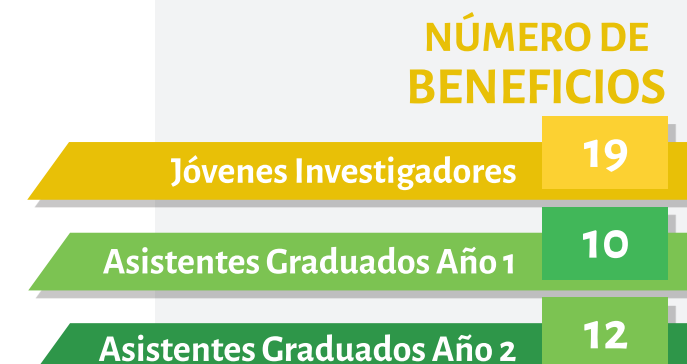
4.1.2. Equipo de docentes investigadores



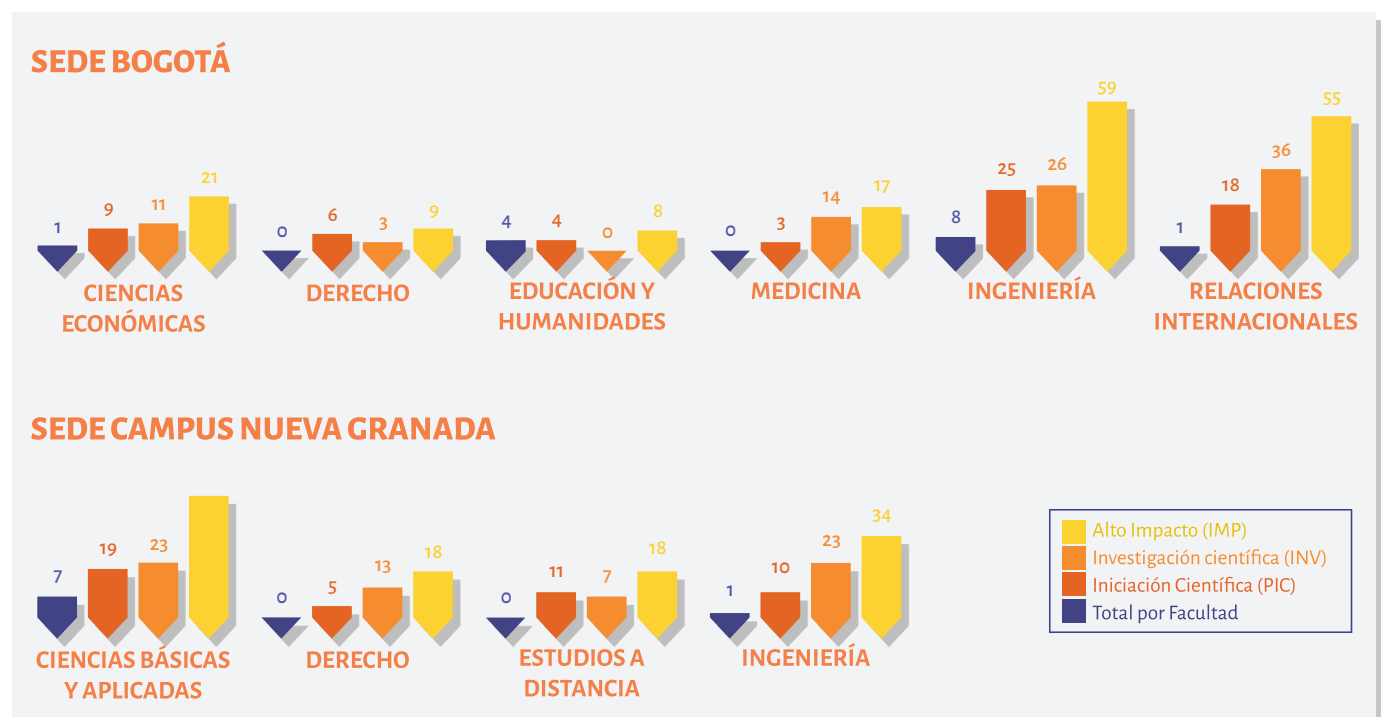
4.1.3. Clasificación de los investigadores en Colciencias



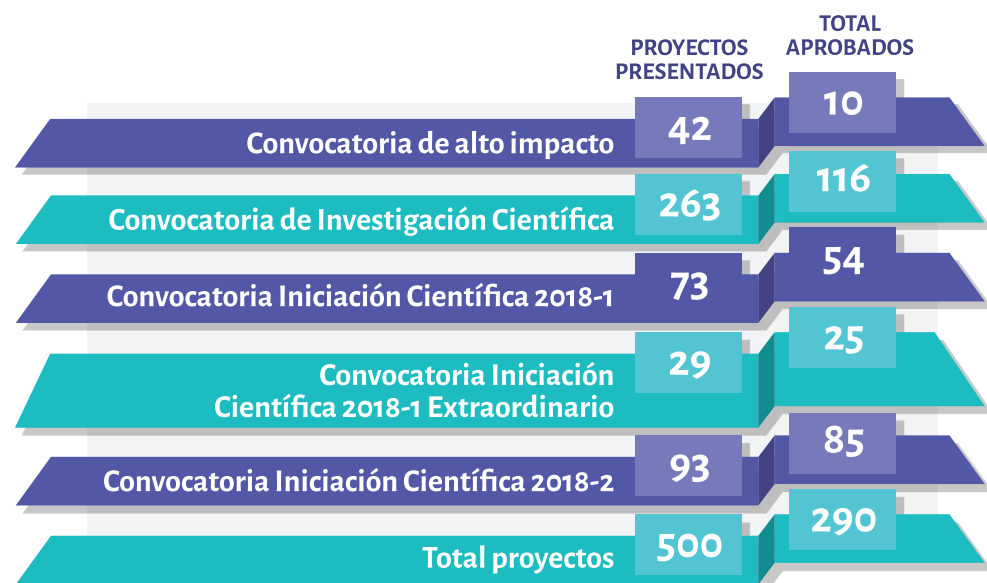
4.1.4. Jóvenes investigadores institucionales y asistentes graduados



4.2. GRUPOS DE INVESTIGACIÓN CLASIFICADOS POR COLCIENCIAS



4.3. CONVOCATORIAS INTERNAS



4.3.1. Informe por facultad por sede

Facultad	Radicado		Cumplen requisitos		FINAnciados evaluación >=3.8	
	Conv. Investigación científica INVC	Conv. Alto Impacto IMP	Conv. Investigación científica INVC	Conv. Alto Impacto IMP	Conv. Investigación científica INVC	Conv. Alto Impacto IMP
	CAMPUS					
Ingeniería	18	-	17	-	10	-
Ciencias Básicas y Aplicadas	37	5	28	3	20	2
Derecho	8	2	6	1	6	-
Estudios a Distancia	29	-	22	-	12	-
BOGOTÁ						
Derecho	14	4	10	1	5	-
Economía	25	2	20	2	9	1
Relaciones internacionales, estrategia y seguridad	38	3	35	-	19	-
Ingeniería	69	23	46	14	28	6
Medicina	11	-	4	-	3	-
Educación y Humanidades	16	2	6	1	4	1
TOTAL	265	41	194	22	116	10

4.3.2. Participación en convocatorias externas

Facultad	Indicador	Entidad convocante	Cantidad
Actividad en CTel: Proyecto Externo			
Campus Nueva Granada			
Ciencias Básicas y Aplicadas	Presentada - no elegibles	COLCIENCIAS	6
	Presentada - en etapa de evaluación	COLCIENCIAS	1
	Elegible - no financiable	SUE Distrito Capital	1
	No elegible	SUE Distrito Capital	1
	Financiado	Tree Fund	1
	Financiado	ICA	1
	Presentada - en etapa de evaluación	Programa Antártico Colombiano	1
Derecho Campus	Financiable - en etapa precontractual	The Nature Conservancy	1
	No elegible	SUE Distrito Capital	1
Educación y Humanidades	Elegible - no financiable	SUE Distrito Capital	1
	No elegible	SUE Distrito Capital	1
Distancia	Elegible - no financiable	SUE Distrito Capital	1
Calle 100			
Ciencias Económicas	Financiable - en etapa precontractual	Escuela Colombiana de Ingenieros Julio Garavito	1
Ciencias Económicas	Presentada - en etapa de evaluación	Fondo Fundación WWB Colombia para la Investigación	1
Relaciones Internacionales, Estrategia y Seguridad	Presentada - en etapa de evaluación	FPIT	1
	Avalada	FPIT	1
Educación y Humanidades	No elegible	SUE Distrito Capital	1
	Elegible - no financiable	SUE Distrito Capital	1
	Presentada - en etapa de evaluación	FPIT	1
Medicina	No elegible	SUE Distrito Capital	1
	Avalada	COLCIENCIAS	1
Ingeniería	Avalada	COLCIENCIAS	1
	No elegible	SUE Distrito Capital	1
	No elegible	SUE Distrito Capital	1
	No elegible	COLCIENCIAS	1
	No elegible	Newton Fund (UK)	1
	No elegible	SUE Distrito Capital	1

4.3.3. Presupuesto aprobado para 2018

Programa o línea de acción	Valor asignado
Proyectos de Investigación científica	\$ 6,351,934,247
Proyectos de Alto Impacto	\$ 2,715,248,024
Proyectos de Iniciación Científica	\$ 50,000,000
Proyectos de Innovación	\$ 77,336,000

4.3.4. Productos de generación de nuevo conocimiento

Tipo de producto	2018	2017	2016	Total acumulado 1991-2018
Artículos publicados indexados en Web of Science	38	39	40	354
Otros documentos en Web of Science	15	11	24	170
Total de documentos en WOS	53	50	64	524
Número de artículos publicados indexados en Scopus	84	82	107	699
Otros documentos en Scopus	35	35	30	244
Total documentos en Scopus	119	117	137	943
Artículos en revistas nacionales indexadas	36	30	101	
Número de patentes otorgadas	1	7	1	41

4.3.5. Relación de productos de innovación

Código	Facultad	Título	Producto comprometido
INO - CIAS - 2531	CIENCIAS	Identificación de la población de lactobacillus en leche de madres	Propuesta construcción biorreactor
INO - ING - 2534	INGENIERÍA	Prueba de concepto de sistema de verificación de paquete de billetes consignados al Banco de la República mediante visión artificial.	Prototipo del sistema de ubicación, observación y registro de paquetes de billetes para banda de rodillos en puesto de trabajo del Banco de la República

4.3.6. Convocatorias de innovación



4.3.7. Patentes concedidas diciembre 2017 - 2018

Concesión	Título	Nombre del investigador	Facultad
12/4/17	Multiorientador Universal / multimira	Aurora Velasco Rivera Carlos Alberto Porras Suárez	
12/4/17	Dispositivo para sujeción de múltiples transductores en ensayos de losas	Wilmer Julián Carrillo L Felipe Alejandro Riveros Luis Eduardo Llano S	
12/15/17	Dispositivo robótico antropomórfico tipo humanoide que captura el movimiento para animación 3D	Álvaro Joffre Uribe Q Byron Alfonso Pérez G Lizeth Johanna Vega M Hernando Efrain León R	Ingeniería
2/5/18	Equipo y método para determinación y monitoreo de corrosión in situ que tiene en cuenta lecturas medio ambientales a partir de sensores	William Aperador Mauricio Plaza Guillermo Roa	

4.3.8. Relación histórica de patentes concedidas y solicitadas a la fecha

Patentes de invención concedidas	27
Patentes modelos de utilidad concedidas	14
Patentes internacionales	3
Publicadas en gaceta oficial	5
Radicadas en Colombia (Examen de forma)	8
Radicadas internacionalmente (PCT)	0
Procesos de búsqueda autorizados	6
En proceso de autorización	1

4.3.9. Registros concedidos Dirección Nacional de Derechos de Autor

Patentes de invención concedidas
Radiofrequency Generator USRP L210-SBX RFUSRP
Survivor SOS
GMS Detective
Health care Companion management HCC-M
Optimización de tiempo de carga para vehículos electrónicos utilizando paneles fotovoltaicos
Relator
Agroapp
Sofagro
Interfaz para el control de brazos robóticos industriales pertenecientes a la UMNG
Análisis de datos climáticos y potencia de viento por la metodología de WEIBULL
Dimensionamiento de un sistema fotovoltaico para generación de energía eléctrica en el campus nueva granada
Selector de aerogeneradores basado en el método de WEIBULL y BETZ

4.4.3. Pospublicaciones

	VISITANTES NUEVOS 2017	VISITANTES REGULARES 2017	VISITANTES NUEVOS 2018	VISITANTES REGULARES 2018
Facultad de ciencias básicas	12.197	12.198	19.040	19.115
MED	9.114	8.997	19.477	19.542
Relaciones Internacionales, estrategia y seguridad	9.021	9.155	25.295	25.382
Latinoamericana de bioética	13.765	13.822	25.674	25.602
Academia y Virtualidad	12.691	12.738	26.230	26.162
Educación y desarrollo social	16.836	16.866	32.680	32.881
Facultad de ciencias económicas	11.652	11.568	32.977	33.021
Prolegómenos	21.106	21.224	54.351	54.425
Ciencias e ingeniería neogranadina	32.817	32.737	74.987	75.993

4.4. EDITORIAL CAMPUS NUEVA GRANADA

4.4.1. Venta de libros



4.4.2. Enfoque de obras recibidas.



CRECIMIENTO NUEVOS VISITANTES	REVISTA	CRECIMIENTO VISITANTES REGULARES
56%	Facultad de ciencias económicas	57%
114%	Relaciones Internacionales, estrategia y seguridad	117%
180%	Prolegómenos	117%
87%	Ciencias e ingeniería neogranadina	85%
107%	MED	105%
94%	Academia y Virtualidad	95%
183%	Educación y desarrollo social	185%
158%	Latinoamericana de bioética	156%
129%	Facultad de ciencias básicas	132%
123%	Promedio	123%

4.4.4. Indicadores de apertura e internacionalidad de las revistas

Publicación	Autoría	Impacto	Origen regional	Periodicidad	Revisores	Equipo editorial
Revista Med	Universidad Militar Nueva Granada (48%)	1 Cita por documento	Colombia (71%)	Segundo número 2017	13 evaluadores 100% nacional	Dos comités 50% nacional 50% internacional
	Universidad Nacional de Colombia (21%)	9%(14) autocitas	Cuba (21%)			
Revista Facultad de Ciencias Económicas	Universidad Militar Nueva Granada (21%)	0,5 Citas por documento	Colombia (63%)	Primer número 2018	13 evaluadores Nacionales e internacionales 54% doctorado	Dos comités 70% nacional
	Universidad Nacional de Colombia (16%)		México (7%)			
Revista Educación y Desarrollo	Universidad de La Sabana (10%)	0,05 citas por documento	Colombia (54%)	Segundo número 2017	43 evaluadores 58% nacionales 74% doctorado	Dos comités 60% internacional
	Universidad Autónoma de Manizales (9%)		México (26%)			
Revista Academia y Virtualidad	Universidad Militar Nueva Granada (21%)	0,1 cita por documento	Colombia (66%)	Segundo número 2017	23 evaluadores 60% internacionales 83% doctorado	Dos comités 60% internacional
	Universidad Internacional de la Rioja (6%)		España (11%)			
Revista Relaciones Internacionales	Universidad Militar Nueva Granada (14%)	0,6 citas por documento	Colombia (31%)	Preliminares segundo número 2018	31 evaluadores Nacional e internacional 74% doctorados	Un solo comité 90% internacional
	Universidad del Rosario (4%)		Chile (13%) México (10%)			
Revista Latinoamericana de Bioética	Universidad Militar Nueva Granada (17%)	0,4 Citas por documento	Colombia (41%)	Preliminares segundo número 2018	49 revisores 58% internacional 63% doctorado	Dos comités 90% internacional
	Universidad Nacional de Colombia (10%)		Brasil (12%)			
Revista Facultad de Ciencias Básicas	Universidad Militar Nueva Granada (23%)	0,5 citas por documento	Colombia (4%)	Preliminares primer número 2018	186 revisores Colombia 76% 69% doctorado	Dos comités 90% internacional
	Universidad Nacional de Colombia (17%)		Brasil (12%)			
Revista Prolegómenos	Universidad Militar Nueva Granada (17%)	0,05 citas por documento	Colombia (70%)	Primer número 2018	17 revisores 50% Internacionales 82% doctorado	Dos comités 50% nacional 50% internacional
	Universidad Católica de Colombia (6%)		Brasil (15%)			
Revista Ciencia e Ingeniería Neogranadina	Universidad Militar Nueva Granada (19%)	0,4 citas por documento	Colombia (70%)	Preliminares segundo número 2018	17 revisores Colombia 100% Universidad Nacional de Colombia (19%) 88% doctorado	Dos comités 60% internacional
	Universidad Nacional de Colombia (14%)		España (7%)			

4.4.5. Procedencia de visitas geográficas por revista

Revista	Año	Facultad de ciencias económicas	Relaciones Internacionales, estrategia y seguridad	Prolegómenos	Ciencias e ingeniería neogranadina
Colombia	2017	6,456	4,435	14,706	13,192
	2018	13,670	9,746	37,343	28,134
México	2017	1,157	893	1,238	6,704
	2018	5,970	3,062	3,818	14,592
Perú	2017	878	280	1,096	3,738
	2018	3,475	1,247	2,465	9,099
Ecuador	2017	533	296	365	1,941
	2018	1,973	1,484	1,094	4,415
España	2017	467	460	849	1,038
	2018	974	1,323	1,509	2,924
Argentina	2017	224	798	548	720
	2018	936	1,941	1,475	2,354
Chile	2017	284	521	245	938
	2018	1,066	1,082	757	2,653
Venezuela	2017	245	146	310	711
	2018	1,031	585	733	1,738
República Dominicana	2017	0	0	0	0
	2018	0	0	0	0
Bolivia	2017	0	0	0	607
	2018	0	0	0	1,739
Estados Unidos	2017	134	139	160	0
	2018	473	927	589	0
Brasil	2017	494	164	0	0
	2018	724	433	0	0
Guatemala	2017	0	0	237	0
	2018	0	0	710	0
Francia	2017	0	0	0	0
	2018	0	0	0	0
Costa Rica	2017	0	0	0	0
	2018	0	0	0	0

Revista	Año	Med	Academia y Virtualidad	Educación y desarrollo social	Latinoamericana de bioética	Facultad de ciencias básicas
Colombia	2017	4,333	7,127	8,792	5,837	5,659
	2018	6,886	12,589	15,136	9,192	7,592
México	2017	1,237	1,246	2,085	2,125	1,968
	2018	3,435	4,066	5,052	5,164	3,296
Perú	2017	612	738	846	744	1,274
	2018	1,454	1,551	2,148	1,752	2,234
Ecuador	2017	469	590	630	546	811
	2018	1,083	1,393	1,543	1,361	1,480
España	2017	784	748	984	1,192	399
	2018	1,566	1,012	1,452	1,323	624
Argentina	2017	322	333	954	626	276
	2018	1,043	611	1,438	1,586	458
Chile	2017	281	259	632	553	275
	2018	961	453	1,034	1,293	482
Venezuela	2017	187	246	394	241	0
	2018	502	755	988	527	0
República Dominicana	2017	0	139	207	0	0
	2018	0	538	472	0	0
Bolivia	2017	0	0	184	0	0
	2018	0	0	430	0	0
Estados Unidos	2017	117	143	0	157	131
	2018	312	444	0	458	314
Brasil	2017	0	0	0	718	0
	2018	0	0	0	886	0
Guatemala	2017	0	0	0	0	0
	2018	0	0	0	0	0
Francia	2017	0	0	0	0	14
	2018	0	0	0	0	302
Costa Rica	2017	0	0	0	0	178
	2018	0	0	0	0	301





5. Vicerrectoría Campus Nueva Granada



La Vicerrectoría Campus orienta, dirige y coordina la gestión académico- administrativa de las divisiones adscritas a ésta, con el propósito de contribuir al direccionamiento estratégico, cumplimiento de políticas, objetivos y disposiciones legales, propendiendo por la calidad y eficiencia en la prestación de los servicios en la Sede Campus de la Universidad Militar Nueva Granada.

5.1. PROYECTO DE INMERSIÓN VIDA UNIVERSITARIA CON EDUCACIÓN MEDIA

5.1.1. Colegios Participantes

Municipio	Institucion	Tipo	Aspirantes	Aceptados	Retirados
Cajicá	Gimnasio Virtual San Francisco Javier	Privado	13	10	
	Colegio San Isidro Labrador	Privado	13	9	1
Cogua	IED Las Margaritas	Público	2	1	
	IED Las Villas	Público	17	17	2
Sopó	IED Rafael Pombo	Público	12	12	
Zipaquirá	Gimnasio Pedagógico	Privado	11	10	
	Nuestra Señora de Lourdes				
	Rural San Jorge	Público	3	3	1
Ubaté	Liceo Integrado	Privado	30	26	
	La Presentación	Privado	4	3	1
	El ICAM	Público	5	2	2
Simijaca	IEM Agustin Parra	Público	11	9	1
Nacional	Liceos del ejercito	Público	37	32	
Total participantes			158	134	8

5.1.2. Censo a Estudiantes



5.1.3. Participantes por programa

Facultad	Programa	Participantes	Retirados
Ciencias Básicas	Biología Aplicada	3	
	Administración de Empresas	5	
Ciencias Económicas	Economía	5	
	Contaduría Pública	5	
Derecho	Derecho	19	1
	Ingeniería Civil	11	1
Ingeniería	Ingeniería Multimedia	15	
	Ingeniería en Mecatrónica	5	
	Ingeniería Biomédica	8	1
	Ingeniería Ambiental	7	2
	Ingeniería Industrial	14	
Relaciones Internacionales, Estrategia y Seguridad	Ingeniería en Telecomunicaciones	6	
	Relaciones Internacionales y Estudios Políticos	12	1
Medicina	Administración de la Seguridad y Salud Ocupacional	9	1
	Premédico	5	
Estudios a Distancia	Tecnología en Atención Prehospitalaria	4	1
	Ingeniería Civil	1	
Total		134	8

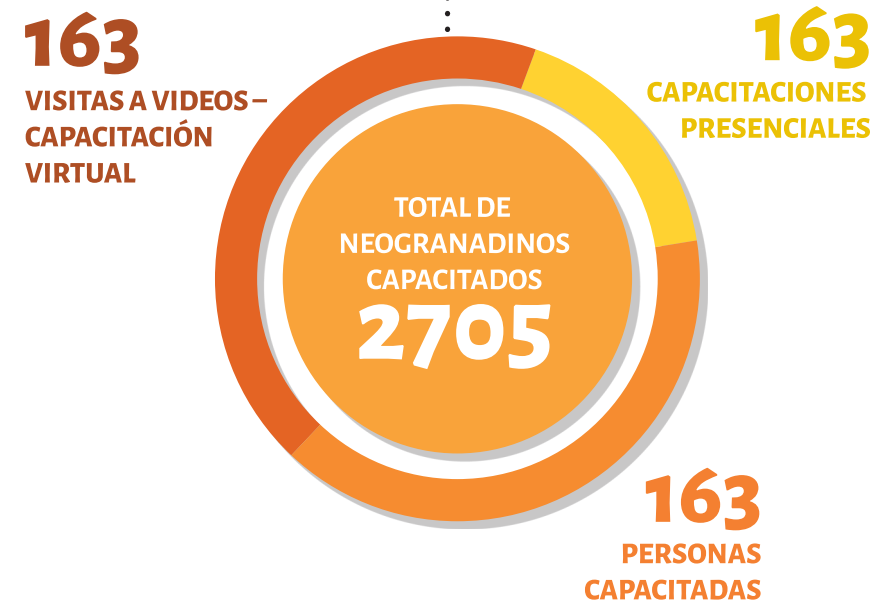
5.1.4. Préstamos de espacios académicos

Auditorios	963
Aulas	3,701
Salas Estudio	482
Equipos	44
Hemiciclos	158
Total	5348

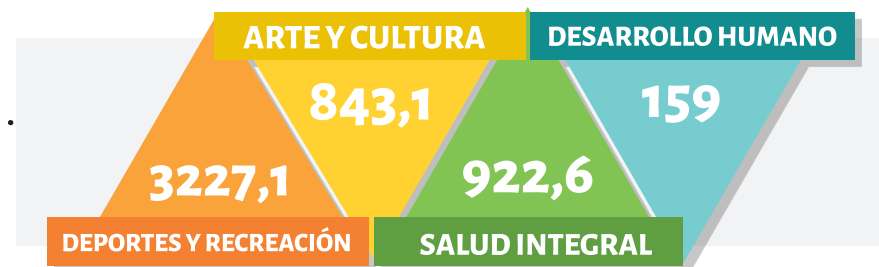
5.1.5. Usuarios en salas de internet

Sala de internet complejo José Celestino Mutis	27,984
Sala de internet complejo Luis Carlos Camacho Leyva	26,845
Sala de internet edificio Néstor Gabriel Sepúlveda	25,445
Total	80,274
Hemiciclos	158
Total	5348

5.1.6. Capacitaciones



5.1.7. Promedio de participantes en actividades de bienestar universitario



5.1.8. Actividades de extensión y proyección social



5.1.9. Participación de Bienestar Universitario en la Facultad de estudios a distancia

ACTIVIDAD	AÑO 2018 PRESENCIAL	AÑO 2018 VIRTUAL
Proceso e Inducción 2018 - I	115	833
Programa de radio "Faedis al Aire"	0	203
Asesoría y Retroalimentación Graduandos Conferencia "Paradigmas una mirada circular"	16	0
Desarrollo Humano "Conferencia Trabajo en equipo"	30	0
Entrega de diplomas de Empoderamiento y Liderazgo con PNL para docentes y funcionarios (24 horas).	26	0
Actividades de clima organizacional (1 actividad).	42	0
Conversatorio "Hablemos de felicidad" con Marcelo Bulk.	25	166
Programa de radio FAEDIS al aire "Del plagio y otros sin sabores"	0	429
Celebración día de la mujer y del hombre.	60	0
Actividad de Clima organizacional	50	0
I olimpiadas deportivas FAEDIS	50	0
Asesoría y Retroalimentación Graduandos Conferencia "Paradigmas una mirada circular"	12	0
Proceso de Inducción 2018 II	155	372
Conversatorio "enamorarse con razón, y desenamorase con amor" sesión 1.	28	522
Conversatorio "enamorarse con razón, y desenamorase con amor" sesión 2.	20	270
Actividad de "salud física y mental" para estudiantes de la facultad de estudios a distancia.	145	0
Campaña virtual de auto liderazgo con el Dr. Marcelo Bulk. Sesión 1.	0	185
Campaña virtual de auto liderazgo con el Dr. Marcelo Bulk. Sesión 2.	0	139
Campaña virtual de auto liderazgo con el Dr. Marcelo Bulk. Sesión 3.	0	122
Campaña virtual de auto liderazgo con el Dr. Marcelo Bulk. Sesión 4.	0	161
Conversatorio "Depresión, una enfermedad silenciosa"	26	271
Encuentro de estudiantes 2018; seminario de Neurofelicidad, muestra artística, mach recreativo y almuerzo.	35	0
TOTAL	528	2468



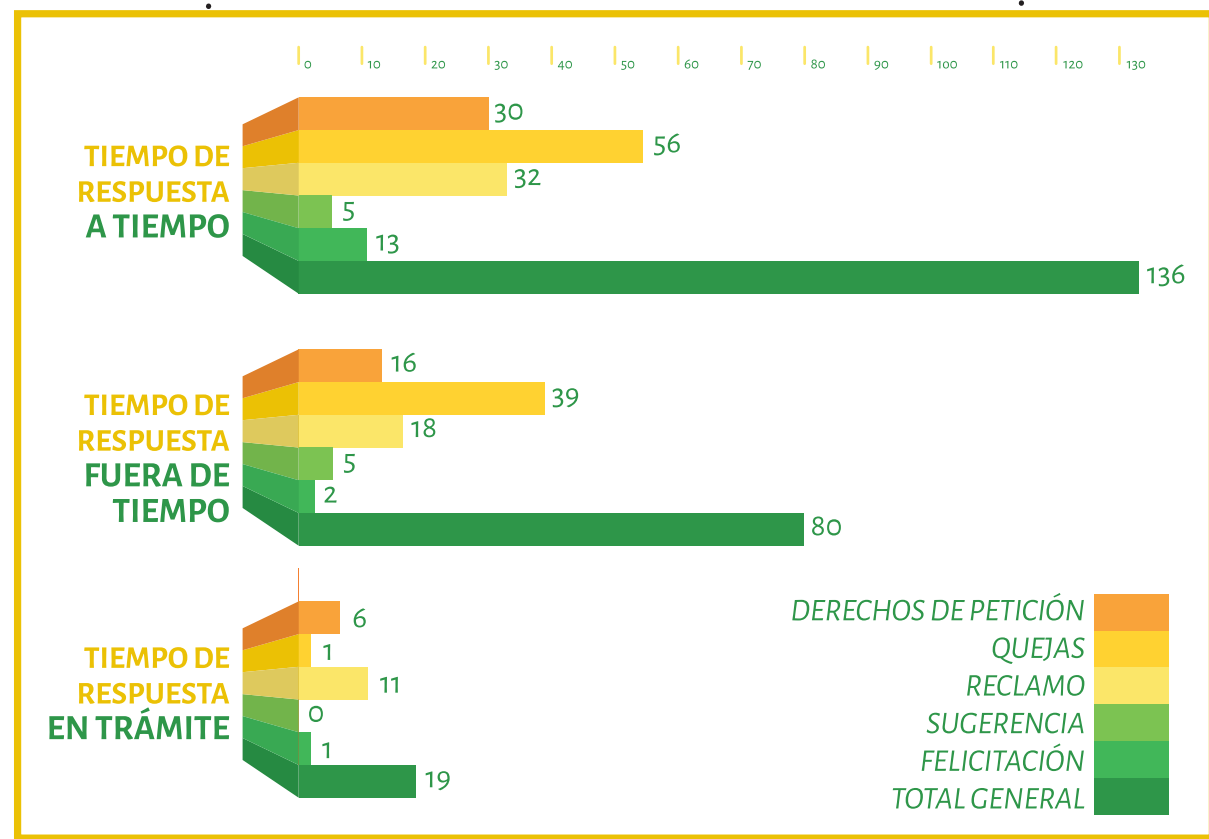
6. Oficinas Asesoras y de Control

La Universidad cuenta con oficinas de control y apoyo que soportan la gestión estratégica y misional, con funciones de asesoría, coordinación y gestión administrativa, entre las que se encuentra la Oficina Asesora de Direccionamiento Estratégico e Inteligencia Competitiva, la Oficina Asesora Jurídica, Oficina Asesora de las Tecnologías de la Información y las Comunicaciones, Oficina de Relaciones Internacionales, Oficina de Protección del Patrimonio, Oficina de Control Interno de Gestión, Oficina de Control Interno Disciplinario y la Oficina de Acreditación Institucional, las cuales a partir de las actividades adelantadas dieron soporte y acompañamiento para la efectiva toma de decisiones en todos los niveles de dirección.



6.1. OFICINA DE DIRECCIONAMIENTO ESTRATÉGICO

6.1.1. Gestión de PQRSDF



6.1.1. Plan de Desarrollo Institucional

OBJETIVO ESTRATÉGICO	Apropiación	Ejecución	% de Ejecución
1. Posicionar nacional e internacionalmente a la Universidad Militar Nueva Granada.	\$ 3.418.616.388.00	\$ 2.783.964.196	81.40%
2. Mejorar la gestión efectiva académica y administrativa para ofrecer servicios educativos de calidad.	\$ 47.486.881.553	\$ 25.855.367.951	54.40%
3. Consolidar la acreditación de calidad en la institución.	\$ 299.567.770	\$ 204.619.790	68.30%
4. Afianzar el sistema de ciencia, tecnología e innovación científica y académica.	\$ 11.725.500.322	\$ 11.725.500.322	100.00%
5. Fortalecer la interacción con el sector defensa.	\$ 464.587.073	\$ 174.682.643	37.60%
TOTAL PLAN DE INVERSIÓN VIGENCIA 2018	\$ 63.395.153.106	\$ 40.744.134.902	64.27%

6.1.2. Plan de Funcionamiento

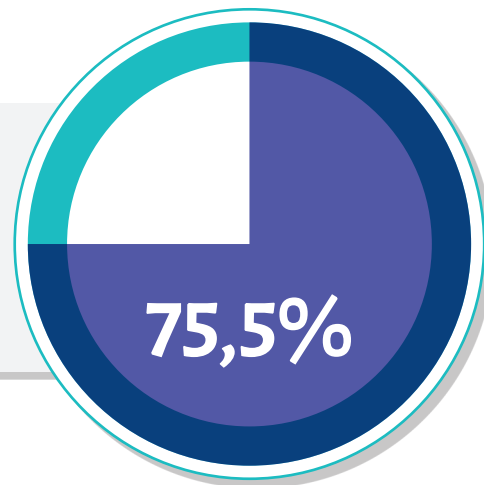
PLANES DE FUNCIONAMIENTO	Apropiación Definitiva	Ejecución	% de Ejecución
Plan de Servicios de Personal Prestación de Servicios	7,937,963,507	7,034,153,165	88.61%
Plan de Honorarios	7,737,095,077	6,914,780,838	89.37%
Plan de Remuneración Servicios Técnicos	200,868,430	119,372,327	59.43%
Gastos Generales y Transferencias	35,017,216,130	28,765,779,212	82.15%
Plan de Mantenimiento	9,400,000,000	8,855,242,711	94.20%
Plan de Impresos y Publicaciones	1,707,912,341	1,360,711,883	79.67%
Plan de Seguros	1,510,000,000	1,292,744,528	85.61%
Plan de Afiliaciones	222,302,625	139,263,532	62.65%
Plan de Viáticos y Gastos de Viaje	339,921,241	229,404,926	67.49%
Plan de Atención a Eventos	202,834,943	59,365,284	29.27%
Plan de Salud Ocupacional	1,988,900,000	1,751,067,967	88.04%
Plan de Gestión Ambiental	531,712,400	452,584,632	85.12%
Plan de Salidas de Campo y Prácticas Estudiantiles	402,103,936	267,863,560	66.62%
Plan de Materiales y Suministros	3,926,519,382	2,895,531,214	73.74%
Plan de Servicios Complementarios y transferencias	9,829,533,262	6,894,443,615	70.14%
Plan de Servicios Públicos	3,400,000,000	3,195,200,650	93.98%
Plan de Arrendamientos	1,555,476,000	1,372,354,711	88.23%
Planes Complementarios	4,062,387,710	3,533,702,970	86.99%
Plan de Egresados	461,402,750	447,341,920	96.95%
Plan de Extensión	600,984,960	463,562,304	77.13%
Plan de Recursos Bibliográficos	3,000,000,000	2,622,798,746	87.43%
Plan Regular	140,997,218,587	116,181,033,108	82.40%
TOTAL PLAN DE FUNCIONAMIENTO 2018	188,014,785,934	155,514,668,455	82.71%

6.2. OFICINA DE TIC

6.2.1. Proyectos TIC ejecutados



PORCENTAJE DE SERVICIOS ATENDIDOS SATISFACTORIAMENTE EN LOS ÚLTIMOS 90 DÍAS:

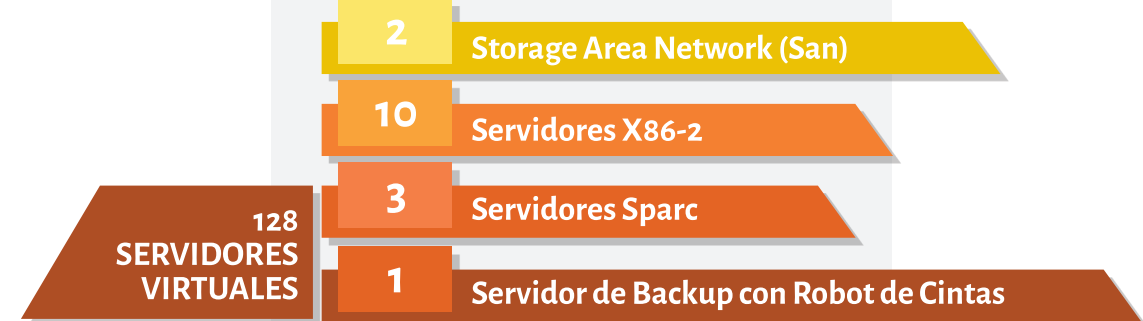


6.2.2. Participantes de capacitaciones en TIC



6.2.3. Recursos tecnológicos disponibles

CENTRO DE DATOS PRICIPAL:



CENTRO DE DATOS ALTERNO:



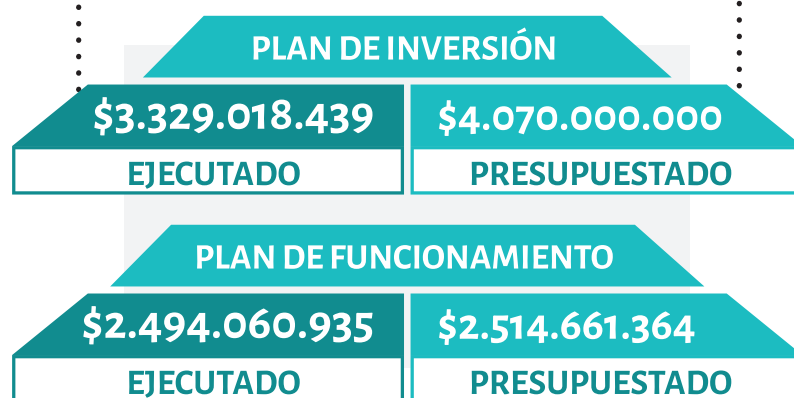
NÚMERO DE BASES DE DATOS



EQUIPOS DESTINADOS A LA ACADEMIA



6.2.4. Inversión en tecnología



6.3. OFICINA DE CONTROL INTERNO DISCIPLINARIO



6.4. OFICINA DE CONTROL INTERNO

6.4.1. Informes de Ley que se rinden a entes externos.

Informe	Cantidad
Informe Avance Plan de Mejoramiento (SIRECI)	2
Informe Pormenorizado de Control Interno	3
Informe para el fenecimiento de la cuenta general del presupuesto y del tesoro – Cámara de Representantes	1
Informe de gestión contractual (SIRECI)	4
Informe Control Interno Contable	1
Informe de verificación del Sistema Único de Información para la Gestión Jurídica del Estado - eKOGUI	2
Informe cuenta anual consolidada para la Contraloría General de la República SIRECI vigencia 2017	1
Informe Derechos de Autor	1
Informe de seguimiento al Plan de Mejoramiento suscrito con el Archivo General de la Nación	4
Total	19

- 25 informes de auditorias internas
- Facultad de Ciencias Económicas – Sede Campus Nueva Granada.
 - División de Contratación y Adquisiciones (Mayor cuantía).
 - División de Comunicaciones, Publicaciones y Mercadeo.
 - División de Gestión del Talento Humano (Sección de Nómina).
 - División de Gestión del Talento Humano (Plan de Capacitación).
 - División de Servicios Generales (Sección de Almacén).
 - División de Servicios Generales.
 - División de Recursos Educativos.
 - División de Laboratorios – Campus Nueva Granada.
 - Oficina de Relaciones Internacionales.
 - Facultad de Ciencias Económicas – Sede Bogotá.
 - Facultad de Ciencias Básicas y Aplicadas (Departamento de Tecnologías del Conocimiento).
 - División de Laboratorios – Sede Bogotá.
 - Facultad de Ciencias Básicas.
 - División de Admisiones, Registro y Control Académico.
 - División Financiera.
 - División de Medio Universitario, Extensión y Proyección Social.
 - Facultad de Medicina y Ciencias de la Salud (Programa APH).
 - División Administrativa Sede Campus.
 - Oficina Asesora de las TIC's.
 - VIII Congreso Internacional de Bioética.
 - Programa APH.
 - Proceso Contractual – Orden de Compra 27453 de 2018.
 - Verificación Atención líneas telefónicas UMNG.
 - Departamento de Estudios Interculturales.

8
INFORMES PRESENTADOS AL REPRESENTANTE LEGAL

6.5. OFICINA JURÍDICA

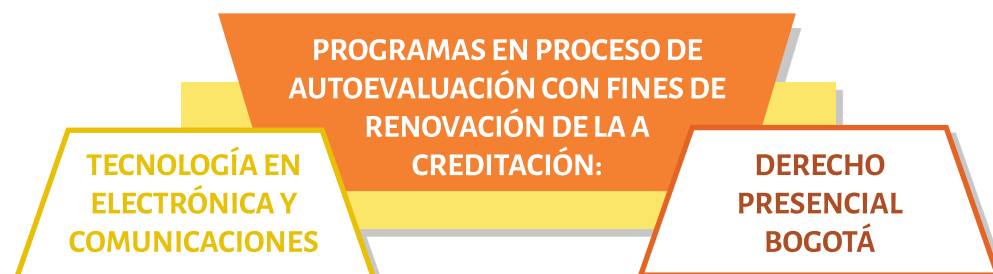
ACTIVIDADES		PROCESOS	
2018-1	2018-2	2018-1	2018-2
3688	5012	2	4
Control De Legalidad De Documentos		Contencioso administrativos en contra de la UMNG	
10	25	2	2
Conceptos Juridicos		Contencioso administrativos iniciados por la UMNG	
0	115	0	0
Derechos De Petición		Procesos civiles	
13	24	1	1
Acción De Tutela		Procesos Laborales en contra de la UMNG	
2	4		
Procesos Administrativos por Pérdida de Elementos			

6.6. OFICINA DE ACREDITACIÓN INSTITUCIONAL

9

PROGRAMAS ACREDITADOS EN ALTA CALIDAD:

- ▶ Ingeniería industrial
- ▶ Administración de empresas
- ▶ Biología aplicada
- ▶ Contaduría pública
- ▶ Derecho
- ▶ Ingeniería civil
- ▶ Ingeniería mecatrónica
- ▶ Medicina
- ▶ Tecnología en electrónica y comunicaciones



6.6.2. Programas en proceso de elaboración del documento de condiciones iniciales:

1. Administración de la seguridad y salud ocupacional
2. Maestría en gestión de organizaciones (Ambas sedes)
3. Maestría en derecho procesal penal
4. Maestría en Educación (Ambas sedes)
5. Ingeniería Industrial distancia
6. Contaduría Pública distancia
7. Derecho presencial sede Campus Nueva Granada
8. Especialidades Médico Quirúrgicas
 - ▶ Medicina Física y Rehabilitación
 - ▶ Neurología
 - ▶ Neurocirugía
 - ▶ Dermatología
 - ▶ Urología

6.6.1. Programas en proceso de autoevaluación por primera vez:

- Derecho presencial Campus Nueva Granada
- Ingeniería Industrial Faedis
- Contaduría Pública Faedis
- Maestría en Gestión de Organizaciones
- Administración de la seguridad y salud ocupacional

6.6.3. Saber Pro U

Programa académico	Estudiantes que presentaron la prueba	Porcentaje
Administración de Empresas	364	17.56%
Administración de la Seguridad y Salud Ocupacional	182	8.78%
Biología Aplicada	31	1.50%
Contaduría Pública	196	9.45%
Derecho	260	12.54%
Derecho	145	7%
Economía	55	2.65%
Ingeniería Civil	196	9.45%
Ingeniería en Mecatrónica	101	4.87%
Ingeniería en Multimedia	38	1.83%
Ingeniería en Telecomunicaciones	34	1.64%
Ingeniería Industrial	180	8.68%
Medicina	91	4.4%
Relaciones Internacionales y Estudios Políticos	200	9.65%
TOTAL GENERAL	2073	100%



La U
acreditada
para todos